



DHL EXPRESS

СПРАВОЧНИК ПО УСЛУГАМ И ТАРИФАМ 2025

РОССИЯ

НАЧАТЬ

[Объединяя людей по всему миру](#)

[Обращение](#)

[Устойчивое развитие](#)

[Услуги](#)

[Как отправить груз через
DHL Express](#)

[Диджитализация](#)

[Зоны и тарифы](#)



ОБЪЕДИНЯЯ ЛЮДЕЙ ПО ВСЕМУ МИРУ



География

220+

стран и территорий мира



Используем

500+

аэропортов

295+

самолетов

2 300+

ежедневных рейсов
(коммерческих
и некоммерческих)



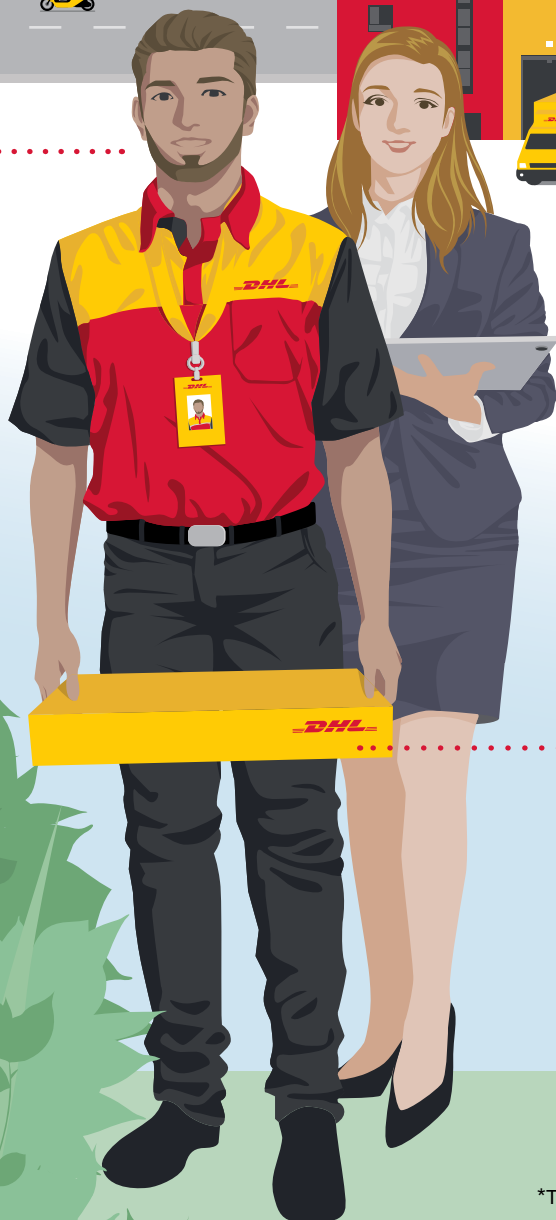
115 000

Сервисных отделений



116 000

сотрудников



К 2050 году DHL
Группа планирует
выйти на нулевой
уровень выбросов,
связанных
с логистической
деятельностью

GOGREEN



3 800

объектов
инфраструктуры

34 600

Автомобилей (транспортные
средства в собственности,
в лизинге, а также по договору
с субподрядчиками)

288

МИЛЛИОНОВ

грузов в год



451

ТАРА* сертификатов

Указаны приблизительные общие значения
на конец 2023 года

*ТАРА = Ассоциация по защите перевозимых грузов

УВАЖАЕМЫЙ КЛИЕНТ!

Перед вами справочник по услугам и тарифам 2025. Если вы решили с ним ознакомиться, это значит, что вы заинтересованы в услугах по экспресс-доставке грузов или документов, и вы хотите, чтобы это было сделано быстро, безопасно и надежно.

DHL Express – мировой лидер на рынке логистики и эксперт в курьерской доставке грузов к определенному времени, а также самая международная компания в мире. Мы осуществляем доставку более 1 миллиона грузов каждый рабочий день из пункта «А» в пункт «Б» в 220 странах и делаем это максимально быстро, безопасно и надежно. Нам доверяют более 3 миллионов клиентов по всему миру, а наша команда, состоящая из более чем 116 000 международных сертифицированных специалистов, стремится превзойти их ожидания в отношении каждой отдельной доставки.

2024 стал очередным непростым годом. Геополитическая ситуация в мире остается напряженной и продолжает оказывать существенное влияние на логистику. Несмотря на это, наша компания на глобальном уровне продолжает инвестировать значительные средства в обеспечение устойчивости нашей международной сети. Некоторыми примерами таких инвестиций является пополнение грузового авиапарка восемью новыми Boeing 777, внедрение объектов недвижимости с нулевым карбоновым следом и совершенствование цифровой инфраструктуры системы безопасности. Эти инвестиции работают на будущее сети DHL и обеспечивают непрерывность процессов совершенствования качества сервиса для наших клиентов. Сила нашей уникальной глобальной операционной сети помогает нам оставаться надежным поставщиком логистических услуг. Выполнение обязательств перед клиентами и оказание услуг превосходного качества – всегда были и остаются нашими неизменными приоритетами.

Устойчивое развитие и диджитализация – по-прежнему сферы нашего долгосрочного фокуса, они являются неотъемлемыми составляющими нашей стратегии. Наша компания продолжает предпринимать системные шаги для достижения нулевого уровня выбросов к 2050 году. В этом году DHL Express увеличила долю использования экологичного авиационного топлива (SAF) и транспорта на электродвигателях. С нашей дополнительной услугой GoGreen Plus вы сможете поддержать ваши собственные цели по декарбонизации, ведь ваши клиенты, принимая решение о покупке, уже смотрят на то, какой углеродный след у ваших продуктов и услуг. Дайте им еще один аргумент, чтобы сделать выбор в вашу пользу.

Используйте наши цифровые возможности, чтобы улучшить впечатления ваших клиентов. Например, сервис управления доставкой (On Demand Delivery) предоставит вам и вашим клиентам большую маневренность на последнем этапе доставки.

Мы продолжаем поддерживать российских экспортеров. Сегмент e-commerce в мире уверенно растет, а у бизнеса в России появляются новые рынки для развития экспорта. Компания DHL Express остается надежным партнером для экспортеров, помогая им трансформировать свой локальный бизнес в глобальный.

В этом справочнике вы найдете необходимую информацию о том, какие продукты, услуги и решения DHL Express отвечают вашим логистическим потребностям.

Благодарим вас за то, что доверили нам быть вашим партнером по логистике!

С уважением,
Дмитрий Жарков
Генеральный директор
DHL Express в России



УСТОЙЧИВОЕ РАЗВИТИЕ

Объединяя людей по всему миру

► Устойчивое развитие

Услуги

Как отправить груз через DHL Express

Диджитализация

Зоны и тарифы



НАШ ПУТЬ К УСТОЙЧИВОМУ РАЗВИТИЮ

Вредные выбросы

0%

- 2000-е** Первый экологический отчет
- 2010-е** Установлена Цель 2050: свести к нулю объем вредных выбросов от операционной деятельности к 2050 году
- 2020-е** Разработана Дорожная карта устойчивого развития
- 2030**
 - Снижение выбросов парниковых газов до уровня менее 29 млн. тонн к 2030 году в соответствии с инициативой научно обоснованных целевых показателей
 - Доля использования экологичного авиационного топлива 30% для всех авиаперевозок
 - Уровень электрификации транспортного парка на последней миле 60%
- 2050** Сведение вредных выбросов к нулю



НАШИ ОБЯЗАТЕЛЬСТВА В ОБЛАСТИ ЗАЩИТЫ КЛИМАТА



Лидер экологичной авиации

Наша услуга GoGreen Plus позволяет



вам внедрить «зеленую» логистику за счет сокращения выбросов CO₂ в вашей собственной цепи поставок при использовании экологичного авиационного топлива (SAF). И это не только оказывает положительное влияние на окружающую среду, но и может принести пользу вам в подготовке отчетов о выбросах CO₂. Вот как вы можете внедрить этот сервис:

- В рамках базового контракта вы можете применить услугу Go Green Plus для всех ваших грузов, что обеспечивает снижение CO₂ на 30%.
- С помощью онлайн-платформы **MyDHL+** вы можете выбрать дополнительную услугу GoGreen Plus для отдельных грузов.
- Или вы можете выбрать индивидуальное предложение для еще большего сокращения выбросов CO₂.



«Зеленая» доставка на этапе последней мили и лайнхолах

Мы увеличим долю автопарка с электрическими двигателями для доставки на этапе последней мили до **60%**, а долю экологичного топлива на лайнхолах до более чем 30% к 2030 году.



Переход на здания с нулевым карбоновым следом

Проектирование всех новых зданий с учетом технологий, позволяющих их эксплуатацию с нулевым карбоновым следом.



Экологичные продукты в портфолио

С GoGreen Plus клиенты смогут компенсировать до 90% вредных выбросов, образующихся в процессе транспортировки их грузов.



ЛУЧШИЙ РАБОТОДАТЕЛЬ ДЛЯ ВСЕХ

- Привлечение и удержание талантов
- Корпоративная культура в соответствии с принципом «Безопасность превыше всего»
- Многообразие и инклюзивный подход на рабочем месте



КОМПАНИЯ, ЗАСЛУЖИВАЮЩАЯ ВЫСОКОГО ДОВЕРИЯ

- Соблюдение нормативно-правовых требований – неотъемлемая часть бизнеса
- Эффективное управление на всех уровнях организации
- Поставщики и партнеры, которые разделяют ценности и соблюдают требования



УСЛУГИ

Объединяя людей по всему миру

Устойчивое развитие

► Услуги

Как отправить груз через DHL Express

Диджитализация

Зоны и тарифы

Услуги
по экспортуЭлектронная
торговляДополнительные
услуги

Надбавки

Таможенное
декларирование

Мы предлагаем надежную доставку грузов и документов «от двери до двери» практически по всему миру. Вне зависимости от того, в какое время суток вы ожидаете курьера, вы всегда можете отследить местонахождение груза и статус доставки.

УСЛУГИ ПО ЭКСПОРТУ

Экспресс за границу / DHL Express Worldwide

ЭКСПРЕСС ЗА ГРАНИЦУ – самая востребованная услуга среди наших клиентов. Мы доставляем грузовые места весом до 70 кг и грузы по одной накладной общим весом до 1000 кг по всему миру до конца рабочего дня.

Наша собственная глобальная сеть уникальна по своему масштабу и позволяет быстро и надежно обслуживать клиентов во всех точках земного шара.

Экспресс 12:00 за границу / DHL Express 12:00

С услугой ЭКСПРЕСС 12:00 ЗА ГРАНИЦУ груз будет доставлен получателю до 12:00 в ближайший возможный рабочий день*. Мы гарантируем возврат надбавки в случае

несоблюдения транзитного времени и принимаем грузы по одной накладной общим весом до 300 кг и отдельные грузовые места весом до 70 кг.

Экспресс 9:00/10:30 за границу / DHL Express 9:00/10:30

Выбрав эту услугу премиальной доставки, вы получите свой груз не позднее 9:00/10:30 в ближайший возможный рабочий день*. Услуга ЭКСПРЕСС 9:00/10:30 ЗА ГРАНИЦУ предлагается для большинства крупнейших городов Европы, Ближнего Востока, Африки, Азии, Северной и Южной Америки. Мы гарантируем возврат надбавки в случае несоблюдения транзитного времени и принимаем грузы общим весом до 300 кг и грузовые места весом до 30 кг.

Международная доставка**

	DHL Express Worldwide / Экспресс за границу	DHL Express 12:00 / Экспресс 12:00 за границу	DHL Express 9:00/10:30 / Экспресс 9:00/10:30 за границу
Краткая информация	Международная экспресс-доставка грузов, в том числе документов, по принципу «от двери до двери» до конца рабочего дня	Международная экспресс-доставка грузов, в том числе документов, по принципу «от двери до двери» до полудня рабочего дня. Приоритетная обработка	Выбрав эту услугу премиальной доставки, вы получите свой груз не позднее 9:00/10:30. Международная экспресс-доставка грузов, в том числе документов, по принципу «от двери до двери» к началу рабочего дня. Приоритетная обработка. Проактивное отслеживание и уведомление о доставке
Условия Гарантии возврата денег	Нет	Да***	Да***
География обслуживания	Более 220 стран и территорий****	Доставка в страны Европы, Ближнего Востока, Азии, Латинской Америки и США****	Доставка в страны Европы, Ближнего Востока, Азии и США****
Максимальный вес одного места	70 кг	70 кг	30 кг
Максимальное количество мест груза	...	10	10
Максимальный вес груза	1000 кг	300 кг	300 кг
Максимальные габариты одного места	120 x 80 x 80 см	120 x 80 x 80 см	120 x 80 x 80 см
Максимальный вес палеты	300 кг	Не принимается	Не принимается
Максимальные размеры палеты (Д x Ш x В)	120 x 120 x 160 см	Не принимается	Не принимается
Дополнительные услуги и сборы	Широкий спектр дополнительных услуг. Могут применяться дополнительные сборы.	Надбавка за доставку до 12:00 к тарифу ЭКСПРЕСС ЗА ГРАНИЦУ	Надбавка за доставку до 9:00/10:30 к тарифу ЭКСПРЕСС ЗА ГРАНИЦУ

* DHL стремится доставлять ваши грузы, в том числе документы, с максимально возможной скоростью. Все ссылки в настоящем справочнике на доставку до 9:00, до 10:30 и до 12:00 часов означают, что DHL приложит все возможные усилия для доставки груза к определенному дню или до определенного часа, при этом применяются условия Гарантии возврата денег. Ориентировочное время доставки вы можете уточнить в ближайшем офисе DHL или на сайте express.dhl.ru. В случае, если такая доставка не произойдет, мы компенсируем вам надбавку за доставку до 9:00/10:30/12:00, включая топливную надбавку.

** Перечень услуг не является исчерпывающим. Возможность предоставления данных услуг в вашем городе и дополнительную информацию вы можете уточнить в ближайшем офисе DHL.

*** На доставку грузов, в том числе документов, по сети DHL распространяются ограничения, указанные в тексте стандартных Условий доставки DHL и Условий Гарантии возврата денег DHL Express.

**** География обслуживания может меняться. Информацию о возможности предоставления данной услуги в вашем городе и пунктах назначения вы можете получить в ближайшем офисе DHL.

Несоблюдение стандартов или отсутствие соответствующей упаковки может повлечь за собой отказ DHL в приеме или отправке груза во избежание повреждения оборудования, грузов других клиентов или травм персонала. DHL оставляет за собой право не принимать груз к транспортировке или вернуть его отправителю. В случае изменения этих ограничений письменное уведомление будет предоставлено за 30 дней до вступления его в силу.

УСЛУГИ

Услуги
по экспорту

Электронная
торговля

Дополнительные
услуги

Надбавки

Таможенное
декларирование

Объединяя людей по всему миру

Устойчивое развитие

► Услуги

Как отправить груз через DHL Express

Диджитализация

Зоны и тарифы

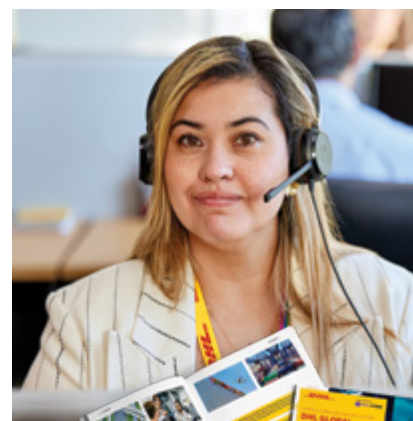
ПОМОГАЕМ ВАШЕМУ БИЗНЕСУ РАСТИ

Мы стремимся содействовать успеху наших клиентов не только за счет предоставления нашего надежного сервиса, передового опыта и инноваций, но и благодаря тому, что вооружаем их исследованиями и знаниями про глобальную торговлю.

ВЫ УЧАСТНИК МЕЖДУНАРОДНОЙ ТОРГОВЛИ?

Чтобы быть успешным в стремительно меняющемся мире, чрезвычайно важно знать и понимать актуальные тенденции мировой торговли и процесса глобализации.

Новый отчет DHL Global Connectedness Report 2024, выпущенный в сотрудничестве с Школой бизнеса Штерна Нью-Йоркского Университета, содержит важные выводы: даже в условиях напряженной геополитической обстановки, уровень глобализации достиг рекордных значений в 2022 году и сохранился практически неизменным и в 2023 году.



Глобализация продолжается

- Несмотря на сохраняющуюся геополитическую напряженность, глобализация не сбавляет темпы, благодаря устойчивости и росту мировой торговли, объемам продаж, доступности информации и поведению потребителей во всем мире.
- Глобализация не уступила регионализации. Большинство трансграничных перемещений товаров происходит на большие дистанции.



- Текущий уровень глобализации в мире составляет всего 25%.
- По-прежнему сохраняются перспективы для роста. Абсолютный уровень глобализации ограничен; торговые потоки внутри стран все еще значительно превышают трансграничные.

ВЗГЛЯД НА ЛОГИСТИКУ: МЕНЯЕМ БУДУЩЕЕ

Какие социальные, деловые и технологические тренды влияют на логистическую индустрию? Какое влияние они оказывают на ваш бизнес? Logistics Trend Radar анализирует 40 наиболее значимых трендов. Тема устойчивого развития и технологий с применением искусственного интеллекта (ИИ) рассмотрены в исследовании особенно подробно.

Logistics Trend Radar рассматривает устойчивое развитие и логистические решения, направленные на его обеспечение: от инфраструктуры возобновляемых источников энергии до экологичного топлива и многого другого. Особое внимание также уделяется многим аспектам искусственного интеллекта, влияющим на логистику и цепочки поставок, от продвинутой аналитики, этики ИИ, аудио ИИ и компьютерного зрения до генеративного ИИ.

Стройте ваше будущее, ориентируясь на современные и актуальные знания и подходы. Воспользуйтесь Logistics Trend Radar, чтобы узнать, как внедрить и извлечь пользу из современных трендов, чтобы совершенствовать ваши цепи поставок.

Будущее уже близко! DHL поможет вашему бизнесу на всем маршруте следования.

LOGISTICS
TREND RADAR 7.0
Insights. Shaping Tomorrow.

* «Радар логистических трендов» является торговым знаком, принадлежащим Группе DHL.



УСЛУГИ

Объединяя людей по всему миру

Устойчивое развитие

► Услуги

Как отправить груз через DHL Express

Диджитализация

Зоны и тарифы

Услуги
по экспортуЭлектронная
торговляДополнительные
услуги

Надбавки

Таможенное
декларирование

ДОПОЛНИТЕЛЬНЫЕ УСЛУГИ DHL*

Экологический сбор плюс / GoGreen Plus

GoGreen Plus позволяет участвовать в сокращении выбросов 3-го уровня. Компания DHL сократит выбросы углерода, связанные с доставкой грузов, посредством инвестиций в экологичное авиационное топливо. Использование экологичного топлива может сократить выбросы углекислого газа в течение жизненного цикла до 80% по сравнению с традиционным авиакеросином. Инвестируя в экологичное топливо, вы сокращаете выбросы парниковых газов, связанные с доставкой вашего груза по сети DHL Express. Для обеспечения соответствия правилам и стандартам весь процесс проходит ежегодный аудит, который организовывается компанией SGS (Société Générale de Surveillance).

Тариф (руб/кг)*

Откуда \ Куда	Азия	Европа	Северная и Южная Америка	Остальные страны мира
Азия	26,0	54,0	65,0	52,0
Европа	124,0	53,0	96,0	32,0
Северная и Южная Америка	116,0	56,0	36,0	97,0
Остальные страны мира	86,0	46,0	82,0	19,0

* Тарифы указаны без учета НДС.

Тариф рассчитывается за каждый полный и неполный килограмм; за неполный килограмм округление производится в большую сторону с шагом 0,5 кг.

Для клиентов, работающих по договору, дополнительный тариф и механизм предоставления данной услуги согласовывается индивидуально.

Прием грузов, в том числе документов, в нерабочее время / Dedicated Pickup

Если специфика вашей деятельности предполагает работу сверх стандартных рабочих часов, мы предлагаем вам воспользоваться услугой по приему грузов и документов в нерабочее время.

Прием грузов, в том числе документов, в субботу / Saturday pickup

В странах, где суббота не является стандартным рабочим днем, DHL может организовать индивидуальный прием грузов. Услуга доступна только в некоторых регионах.

Доставка грузов, в том числе документов, в субботу / Saturday delivery

Мы предлагаем услугу субботней доставки в ключевые города более чем 70 стран.

Повышенная ответственность (грузы) / Shipment Insurance**

Мы рекомендуем воспользоваться дополнительной услугой по повышению ответственности DHL в случае возможного физического повреждения или потери вашего груза во время транспортировки.



* Перечень дополнительных услуг не является исчерпывающим. Возможность предоставления данных услуг в вашем городе и дополнительную информацию вы можете уточнить в ближайшем офисе DHL. Оформить заявку на дополнительные услуги можно во время вызова курьера. DHL оставляет за собой право взимать дополнительную плату как за представленные, так и за не представленные в настоящем справочнике услуги.

** Перевозка с объявленной ценностью.

УСЛУГИ

Объединяя людей по всему миру

Устойчивое развитие

► Услуги

Как отправить груз через DHL Express

Диджитализация

Зоны и тарифы

Услуги
по экспортуЭлектронная
торговляДополнительные
услуги

Надбавки

Таможенное
декларирование

ДОПОЛНИТЕЛЬНЫЕ УСЛУГИ DHL*

Повышенная ответственность (документы) / Extended Liability

Компания DHL Express предлагает воспользоваться специальной услугой «Повышенная ответственность при доставке документов», которая предусматривает компенсацию в размере 45 000 рублей в случае утраты или повреждения документов.

Подготовка груза к рассылке / Shipment Preparation

По запросу клиента DHL может предоставить услуги по подготовке груза к рассылке в соответствии с инструкцией отправителя. Услуга включает в себя прием консолидированного груза от клиента, доставку на склад DHL, подготовку транспортной накладной DHL, комплектацию одноместных грузов, не превышающих стандартные параметры DHL и не требующих специальной обработки. Услуга доступна для клиентов, работающих по договору.

Упаковка / Packaging supplies

Чтобы обеспечить максимальную сохранность и уменьшить риск возможного повреждения груза во время транспортировки, мы предлагаем вам различные виды дополнительной упаковки, которые позволят упаковать груз оптимальным образом. По вашему запросу DHL может предоставить дополнительные упаковочные материалы по предварительному заказу.

Уведомление о доставке / Verbal notification

Если вам требуется документальное подтверждение доставки груза, DHL предоставит вам официальное уведомление в любом удобном формате.

Доставка до востребования / Hold for collection

По запросу грузоотправителя груз доставляется не на адрес грузополучателя, а передается в сервисное отделение DHL до востребования. Воспользоваться услугой можно при оформлении заказа через сотрудников отдела по работе с клиентами или в приложениях DHL.

* Перечень дополнительных услуг не является исчерпывающим. Возможность предоставления данных услуг в вашем городе и дополнительную информацию вы можете уточнить в ближайшем офисе DHL. Оформить заявку на дополнительные услуги можно во время вызова курьера. DHL оставляет за собой право взимать дополнительную плату как за представленные, так и за не представленные в настоящем справочнике услуги.

Управление доставкой получателем / Residential Address

Вы можете воспользоваться данной опцией при заказе экспресс-доставки на дом через электронное приложение MyDHL+.

DHL Express проактивно уведомляет получателя о ходе доставки по электронной почте или SMS. Кроме того, можно выбрать подходящий вариант доставки на сайте инновационного сервиса Управление доставкой ([On Demand Delivery](#)).

Доставка без переадресации / Direct Signature

Если вам необходимо отправить конфиденциальные документы или дорогостоящие товары, DHL предлагает «Доставку без переадресации» получателю или его представителю по указанному адресу. Мы гарантируем, что ваш груз не будет перенаправлен или доставлен по альтернативному адресу. Данная услуга может быть выбрана в приложении MyDHL+ или при использовании инновационного сервиса управления доставкой (On Demand Delivery).

Доставка совершеннолетнему получателю / Adult signature

Услуга «Доставка совершеннолетнему получателю» означает, что доставка груза осуществляется совершеннолетнему лицу, находящемуся по указанному в накладной адресу. Если, согласно местному законодательству, соответствие возраста получателя должно быть подтверждено, DHL может попросить предъявить действующий документ, удостоверяющий личность.

Перевыставление счета по запросу / Change of billing

По запросу держателя договора компания DHL может перевыставить счет на одну и более услугу, в том числе оказанную в рамках таможенного декларирования и терминальной обработки груза, включая хранение. Например, в случае перевыставления на другого клиента, отличного от указанного в таможенном документе, изменения данных, реквизитов и т. д.

УСЛУГИ ПО ОПЛАТЕ ТАМОЖЕННЫХ ПЛАТЕЖЕЙ

Организация оплаты таможенных платежей за счет отправителя

По просьбе клиента DHL проводит таможенное декларирование груза в стране назначения и выставляет счет на оплату импортных пошлин, налогов и таможенных платежей на указанный клиентский счет DHL в стране отправления или третьей стране, а не получателю груза. Плательщику таможенных платежей будет также выставлен дополнительный сбор в размере установленной суммы или процента от таможенных платежей.

Организация оплаты таможенных платежей за счет импортера

По просьбе клиента DHL проводит таможенное декларирование груза в стране назначения и выставляет счет на оплату импортных пошлин, налогов и таможенных платежей на указанный клиентский счет DHL в стране назначения. Плательщику таможенных платежей будет также выставлен дополнительный сбор в размере установленной суммы или процента от таможенных платежей.

УСЛУГИ

Объединяя людей по всему миру

Устойчивое развитие

► Услуги

Как отправить груз через DHL Express

Диджитализация

Зоны и тарифы

Услуги
по экспортуЭлектронная
торговляДополнительные
услуги

Надбавки

Таможенное
декларирование

ДОПОЛНИТЕЛЬНЫЕ СБОРЫ DHL*

Топливная надбавка / Fuel Surcharge

Топливная надбавка к международным TDI-грузам определяется на основе среднесуточных спотовых цен на US Gulf Coast авиационный керосин, публикуемых Министерством энергетики США в период с 3-й недели предыдущего месяца по 3-ю неделю текущего месяца. Например, для определения размера надбавки в июне используется среднесуточная цена на топливо в период с 18 апреля по 15 мая.

Топливный сбор применяется к транспортным расходам на все услуги и к следующим надбавкам (если применимо): доставка в субботу, прием грузов и документов в субботу, доставка в страны повышенного риска, надбавка за доставку в период повышенного спроса, надбавка за доставку в чрезвычайных обстоятельствах, обслуживание удаленных регионов, прием грузов в нерабочее время, управление доставкой получателем, надбавка за нестандартный вес, надбавка за нестандартное грузовое место, надбавка за нестандартные габариты и надбавка за нештабелируемое место. DHL оставляет за собой право изменять индекс и таблицу топливного сбора с уведомлением или без него. Размер и сроки применения сбора определяются по собственному усмотрению DHL.

Обслуживание удаленных регионов / Remote Area

При обслуживании населенных пунктов, которые классифицируются DHL как удаленные, применяется дополнительный тариф. Проверить, относится ли пункт назначения к списку удаленных территорий, можно на сайте express.dhl.ru или на стр. 25–34 данного справочника.

Надбавка за нештабелируемое место / Non-Stackable Pallet

Надбавка применяется в случае, если упаковка или содержимое грузового места не позволяет штабелировать груз во время транспортировки. Надбавка не распространяется на грузовые места весом менее 30 кг.

Надбавка за нестандартный вес / Overweight Piece

В случае превышения стандартных ограничений по весу грузового места, применяется надбавка. Надбавка применяется на каждое грузовое место, вес которого превышает 70 кг при международной транспортировке. Для некоторых услуг ограничения по весу грузового места могут отличаться.

Надбавка за нестандартные габариты / Oversize Piece

В случае превышения стандартных ограничений по габаритам грузового места, DHL применяет надбавку. Надбавка применяется на каждое грузовое место, один из габаритов которого превышает 100 см. Для некоторых услуг ограничения по габаритам грузового места могут отличаться. Надбавка не применяется к грузам, для которых уже установлена надбавка за нестандартный вес.

Надбавка за нестандартное грузовое место

Применяется на каждое грузовое место с физическим весом в диапазоне 25–70 кг. Надбавка не применяется к грузам, для которых уже установлена надбавка за нестандартные габариты или нестандартный вес.

Надбавка за доставку в период повышенного спроса / Demand surcharge

В период повышенного спроса на логистические услуги DHL Express может применять одну или несколько дополнительных надбавок. Период повышенного спроса определяется по усмотрению DHL Express и может включать в себя как период повышенного спроса на услуги доставки, так и период с высокими эксплуатационными расходами. Подробную информацию о применении дополнительных надбавок вы можете найти на сайте <http://mydhl.express.dhl/>. DHL Express оставляет за собой право изменять текущие и вводить новые дополнительные надбавки, предварительно уведомляя об этом клиентов согласно условиям договора. Дополнительные надбавки могут быть применены совокупно, если груз и/или отдельное грузовое место соответствуют более, чем одному из критериев для применения таких надбавок. Дополнительные надбавки могут начисляться в дополнение к тарифам и любым другим применимым сборам.

Надбавка за доставку в чрезвычайных обстоятельствах

Надбавка действует в определенный период времени и компенсирует дополнительные операционные расходы, возникающие в период чрезвычайных обстоятельств вне зоны контроля DHL. Размер надбавки зависит от веса груза.

* Перечень дополнительных сборов не является исчерпывающим. Возможность предоставления данных услуг в вашем городе и дополнительную информацию вы можете уточнить в ближайшем офисе DHL. Оформить заявку на дополнительные услуги можно во время вызова курьера. DHL оставляет за собой право взимать дополнительную плату как за представленные, так и за не представленные в настоящем справочнике услуги.

УСЛУГИ

Объединяя людей по всему миру

Устойчивое развитие

► Услуги

Как отправить груз через DHL Express

Диджитализация

Зоны и тарифы

Услуги
по экспортуЭлектронная
торговляДополнительные
услуги

Надбавки

Таможенное
декларирование

ДОПОЛНИТЕЛЬНЫЕ СБОРЫ DHL*

Сухой лед / Dry Ice

Дополнительный сбор применяется в случае, если при обработке и транспортировке грузов применяется сухой лед UN1845. Принимается только от авторизованных отправителей.

Биологические вещества UN3373 / Biological Substance UN3373

Грузы, содержащие биологические вещества категории B (UN3373), принимаются только в рамках услуги DHL Medical Express.

Услуга доступна для клиентов, имеющих соглашение к договору.

Транспортировка литиевых батарей Раздел II / Shipping Lithium Batteries II**

Доставка литиевых батарей, следующих вместе с оборудованием

Тариф взимается за доставку литий-ионных и литий-металлических батарей, следующих вместе с оборудованием. Упаковка должна удовлетворять требованиям соответствующей Инструкции по упаковке



ИАТА (PI): 966 для литий-ионных и 969 для литий-металлических батарей, раздел II.

Принимается только от авторизованных отправителей.

Доставка литиевых батарей, встроенных в оборудование

Грузы, содержащие литий-ионные или литий-металлические батареи, встроенные в оборудование, принимаются только в соответствии с Инструкцией по упаковке IATA (PI): 967 для литий-ионных и 970 для литий-металлических батарей, раздел II.

DHL не принимает к транспортировке грузы, которые содержат или могут потенциально содержать поврежденные батареи.

Надбавка за уточнение адреса / Address Correction

Надбавка применяется ко всем грузам, которые не могли быть своевременно доставлены из-за неверного/неполного адреса получателя, после того как для выяснения правильного адреса получателя были приложены дополнительные усилия.

Обработка рукописных накладных / Data Entry

Надбавка применяется ко всем грузам, которые сопровождаются рукописными накладными. При использовании электронных накладных надбавка не взимается. Надбавка также не взимается при заказе некоторых дополнительных услуг, список можно уточнить на сайте <https://express.dhl.ru/info/dop/>

Доставка в страны повышенного риска / Security Charges

Дополнительные сборы могут применяться к грузам, доставляемым в страны повышенного риска (если страна находится в состоянии войны, переживает массовые гражданские беспорядки или находится под угрозой террористических актов) или из таких стран (Страны повышенного риска), а также при доставке в страну с торговыми ограничениями, принятыми Советом Безопасности ООН (Страны с торговыми ограничениями) или национальным законодательством, например Европейской службой внешних связей (ЕСВС) или Управлением США по контролю за иностранными активами.

Надбавка за доставку до 9:00/10:30/12:00 / Premium 9:00/10:30/12:00

Надбавка применяется ко всем грузам, доставляемым по запросу клиента до 9:00/10:30/12:00.

* Перечень дополнительных сборов не является исчерпывающим. Возможность предоставления данных услуг в вашем городе и дополнительную информацию вы можете уточнить в ближайшем офисе DHL. Оформить заявку на дополнительные услуги можно во время вызова курьера. DHL оставляет за собой право взимать дополнительную плату как за представленные, так и за не представленные в настоящем справочнике услуги.

УСЛУГИ

Объединяя людей по всему миру

Устойчивое развитие

► Услуги

Как отправить груз через DHL Express

Диджитализация

Зоны и тарифы

Услуги
по экспортуЭлектронная
торговляДополнительные
услуги

Надбавки

Таможенное
декларирование

УСЛУГИ ПО ТАМОЖЕННОМУ ДЕКЛАРИРОВАНИЮ

Взаимодействие с таможенной упрощается благодаря обширным знаниям и опыту DHL в области как стандартных, так и нестандартных процессов таможенного декларирования. Вы можете получить ответы на многие вопросы с помощью нашего нового онлайн-инструмента My Global Trade Services, который поможет вам с легкостью преодолеть границы и сконцентрироваться на развитии бизнеса.

- Все грузы, пересекающие границу (за исключением экспресс-грузов категории «Экспресс-документы», не имеющих коммерческой стоимости), должны сопровождаться инвойсом или проформой-инвойсом.
- Более 35 лет работы на рынке в строгом соответствии с требованиями российского таможенного законодательства позволяют DHL Express максимально ускорить процесс таможенного декларирования. Позвоните в ближайший офис DHL, и наши специалисты будут рады проконсультировать вас по вопросам таможенного декларирования.
- DHL предлагает вашему вниманию широкий спектр как основных, так и дополнительных услуг по таможенному декларированию грузов.
- DHL также предлагает услуги по терминальной обработке при таможенном декларировании грузов.

Услуги по таможенному декларированию и терминальной обработке грузов, в том числе погрузо-разгрузочные работы

Комплекс работ по организации процесса таможенного декларирования, включающий анализ сопроводительных документов, определение кодов по ТН ВЭД ЕАЭС, помощь в составлении образцов официальных писем от имени клиента, составление таможенной декларации, а также оказание комплекса услуг по терминальной обработке грузов, в том числе погрузо-разгрузочные работы, регистрация и учет груза на складах временного хранения. Организация таможенного декларирования включает также подачу в таможенный орган таможенной декларации и полного пакета документов и сведений о товаре, представленных клиентом, выпуска и выдачи товаров со склада.

Хранение товаров на складах временного хранения

За хранение груза в первые выходные или праздничные дни после прибытия, если они наступают ранее 4-го рабочего дня после помещения груза на складах временного хранения, оплата не взимается.

Дополнительные товары в декларации

Сбор взимается в случае превышения стандартного количества строк при таможенном декларировании, например, в случае указания разных товаров или разных стран производства.

Специальные виды контроля

(Ветеринарный, фитосанитарный, контроль надделяющимися и радиоактивными материалами, санитарный.) Ветеринарный, фитосанитарный и санитарный контроль осуществляется в случаях, когда по кодам ТН ВЭД ЕАЭС предусмотрены соответствующие контрольные меры. Контроль заделяющимися и радиоактивными материалами проводится с помощью сигнальной системы технических средств таможенных органов.

Экспортная декларация

Применяется в странах, где экспортная декларация требуется для поставок, содержащих контролируемые товары или превышающих определенный порог стоимости или веса. При наличии автоматизиро-

ванных экспортных систем, грузоотправители могут избежать уплаты дополнительных сборов, подав экспортную декларацию онлайн. Если отправка груза осуществляется за счет импортера, DHL оформит декларацию в стране отправления для ускорения экспорта, а расходы выставит на соответствующий счет плательщика (импортера).

Организация предварительного осмотра

Выполняется при необходимости идентификации товара и уточнения количества, веса, наименования и назначения товаров. Предварительный осмотр необходим для правильного определения кода ТН ВЭД ЕАЭС при декларировании товара таможенным органом. Применяется в случаях, когда товаросопроводительные документы не содержат достаточной информации, необходимой для проведения таможенного декларирования груза, при ранее выявленных несоответствиях товара сведениям, заявленным в товаросопроводительных документах.

Внесение изменений и (или) дополнений в сведения, указанные в декларации на товары

DHL оказывает услугу по внесению изменений и (или) дополнений в сведения, указанные в декларации на товары.

Проведение согласований и получение разрешений в таможенных органах

Представление интересов клиента при проведении контроля заявленных сведений функциональными отделами таможенных органов требуется в случае, если компетенция по согласованию или принятию решения возложена на специализированный функциональный отдел таможни. Например, для подтверждения кода товара, подтверждения или определения таможенной стоимости товара.

Получение подтверждения в пограничной таможне фактического вывоза товара

Организация получения и доставки клиенту письменного подтверждения фактического вывоза при экспорте товаров.

Применяется по запросу клиента только для грузов, оформленных по индивидуальным декларациям на товары.

Физический досмотр

Надбавка применяется к грузам, которые были задержаны таможенными органами с целью проведения физического досмотра. Для проведения досмотра может потребоваться полная или частичная разгрузка транспортного средства и специальная маркировка грузовых мест. Кроме того, возможны повреждение образцов или досмотр содержимого груза.



КАК ОТПРАВИТЬ ГРУЗ ЧЕРЕЗ DHL EXPRESS

Объединяя людей по всему миру

Устойчивое развитие

Услуги

▶ [Как отправить груз через DHL Express](#)

Диджитализация

Зоны и тарифы

Подготовка груза

Упаковка груза

Оплата доставки

ПОДГОТОВКА ГРУЗА К ОТПРАВКЕ

1 Объемный вес

- Некоторые предметы весят мало, но объемны. В случае превышения объемного веса над физическим тариф на доставку определяется в соответствии с объемным весом, который рассчитывается по формуле: $\text{длина (см)} \times \text{высота (см)} \times \text{ширина (см)} / 5000 = \text{объемный вес (кг)}$.
- DHL осуществляет расчет оплаты за перевозку грузов, исходя из наибольшего значения фактического или объемного веса каждого места груза, причем любое место груза может быть подвергнуто DHL повторному взвешиванию и обмеру с целью подтверждения правильности расчетов.

Необходимый документ: транспортная накладная

2

- К каждому грузу DHL Express должна быть приложена заполненная транспортная накладная DHL. Это обеспечит успешное перемещение груза по сети DHL. Каждая накладная имеет индивидуальный номер, по которому груз можно отследить на всем его пути: от передачи DHL до момента доставки.
- К грузу также необходимо приложить коммерческий инвойс или проформу-инвойс, а также другие документы в зависимости от содержимого, стоимости груза и страны, в которой находится получатель.

Необходимый документ: коммерческий инвойс

3

- Коммерческий инвойс или проформа-инвойс требуется для отправки товаров в страны и территории за пределами России или Евразийского экономического союза. Инвойсом должны сопровождаться все грузы, не относящиеся к документам. В инвойсе декларируются все сведения об отправке. Этот документ помогает таможенным органам определить, требуется ли уплата пошлин или налогов.
- Коммерческий инвойс необходим в тех случаях, когда товары транспортируются в рамках сделки с покупателем или предназначены для перепродажи.
- Проформа-инвойс используется при отправке товаров, не имеющих коммерческой ценности (например, образцов).



КАК ОТПРАВИТЬ ГРУЗ ЧЕРЕЗ DHL EXPRESS

Подготовка груза

Упаковка груза

Объединяя людей по всему миру

Устойчивое развитие

Услуги

► Как отправить груз через DHL Express

Диджитализация

Зоны и тарифы

Оплата доставки

КАК ЗАПОЛНИТЬ ИНВОЙС

Инвойс содержит следующие поля:

1. БАНКОВСКИЕ РЕКВИЗИТЫ

Банковские данные, используемые для операций между продавцом и покупателем. При заполнении некоммерческого инвойса/проформы-инвойса эти сведения не требуются.

2. ОПИСАНИЕ

Ввод общих описаний не разрешается и с высокой вероятностью может привести к задержкам в доставке. Описания должны включать в себя перечень товаров, их количество, состав и назначение. Например, для таможенной классификации определения товара как «образцы», «детали» и «запасные части» будет недостаточно.

3. КОД ТН ВЭД ЕАЭС

Код для идентификации продукта определяется с целью начисления пошлин и применения запретов и ограничений.

4. СТРАНА ПРОИЗВОДСТВА / ПРОИСХОЖДЕНИЯ

Здесь указывается место производства товара (не страна экспорта). Если товары были произведены в нескольких странах, их все необходимо указать в данном поле.

5. ИТОГОВАЯ ДЕКЛАРИРУЕМАЯ СТОИМОСТЬ

Итоговая сумма сделки согласно Инкотермс. Если продавец берет на себя расходы за транспортировку и страхование груза, они должны включаться в стоимость.

6. ВИД ЭКСПОРТА

Как пример, можно выбрать один из следующих вариантов: (1) постоянный; (2) временный; (3) реэкспорт.

7. ИНКОТЕРМС

Выберите правило Инкотермс, соответствующее условиям сделки. Например, DAP (Delivered At Place)*.

8. ПРИЧИНА ЭКСПОРТА

Возможные причины: для продажи; для ремонта; после ремонта; подарок; образец; личное использование (не для перепродажи); замена; передача другой компании; личные вещи.

9. ИНН/КПП

Для сокращения сроков обработки грузов необходимо указать номер ИНН/КПП отправителя-юридического лица и ИНН отправителя-физического лица на инвойсе (проформа-инвойсе).

* Поставка в место назначения.

Commercial invoice						
Bank details				Exporter		
1.				Tax ID/VAT number 9.		
Importer (bill to)				Date		
				Waybill number		
				Invoice number		
				Exporter code		
				Receiver if different from Importer		
				Tax ID/VAT number		
				Shipment reference		
Full description of goods	Commodity code	Item quantity	Unit value [Currency]	Subtotal value [Currency]	Net weight	Country of manufacture/origin
2.	3.					4.
Freight						
Insurance						
Total declared value/currency				Total net weight/kg(s)		
5.						
Total pieces				Total gross weight/kg(s)		
6. Type of export						
7. Incoterms						
8. Reason for export						
I/We hereby certify that the information contained in this invoice is true and correct and that the contents of the shipments are as stated above.						
Position in company				Signature		
				Company stamp		

КАК ОТПРАВИТЬ ГРУЗ ЧЕРЕЗ DHL EXPRESS

Подготовка груза

Упаковка груза

Объединяя людей по всему миру

Устойчивое развитие

Услуги

► Как отправить груз через DHL Express

Диджитализация

Зоны и тарифы

Оплата доставки

COMMERCIAL INVOICE

SENDER	GENERAL INFORMATION
Company Name: Contact Name: Building Name: Street Name & Number: Postcode: City/Country: Business/Private: Phone: Email: Tax ID/VAT Number: EORI Number:	Date: Waybill Number: Invoice Number: Shipment Reference Number: Receiver Reference Number:

RECEIVER	BILLED TO/IMPORTER OF RECORD (IOR) <i>(if different from Receiver)</i>
Company Name: Contact Name: Building Name: Street Name & Number: Postcode: City/Country: Business/Private: Phone: Email: Tax ID/VAT Number: EORI Number:	Company Name: Contact Name: Building Name: Street Name & Number: Postcode: City/Country: Business/Private: Phone: Email: Tax ID/VAT Number: EORI Number:

OTHER REMARKS

Please add any additional critical information or specific country clearance requirements that might be relevant e.g. bank details, special formalities etc.

Line Number	Full Description of Goods	Commodity Code <i>(Full Import HS Code Preferred)</i>	Country of Origin	Qty	Unit Value & Currency	Sub-Total Value & Currency	Net Weight	Gross Weight
1								
2								
3								
						Total Goods Value & Currency	Total Net Weight	Total Gross Weight

Number of Invoice Line Items:	
Total Units:	
Number of Pieces:	

Reason for Export:	
Type of Export:	
INCOTERM:	
INCOTERM Place:	

Carrier:	
Ultimate Consignee:	

Export License Number:	
Import License Number:	

Insurance Cost:	
Freight Cost:	
Other Costs:	
VALUE <i>(for Customs Purposes):</i>	
Import Customs Duties – <i>pre calculated</i>	
Import Taxes (VAT/GST) – <i>pre calculated</i>	
TOTAL <i>(with Import Customs Duties/Taxes):</i>	

Terms of Payment:	
Payer of GST/VAT:	
Duty/Tax Billing Svc:	

I/we certify the information on this invoice is true and correct and that the contents of this shipment are as stated above.

Name: _____ Title: _____ Email: _____

Date: _____ Signature: _____

КАК ОТПРАВИТЬ ГРУЗ ЧЕРЕЗ DHL EXPRESS

Подготовка груза

Упаковка груза

Объединяя людей по всему миру

Устойчивое развитие

Услуги

► Как отправить груз через DHL Express

Диджитализация

Зоны и тарифы

Оплата доставки

УПАКОВКА ГРУЗА

Упаковка DHL

DHL предлагает различные варианты собственной высококачественной упаковки, которая подходит для перевозки грузов всех форм и размеров. Клиентам доступны следующие виды упаковок:

- Пакеты
- Жесткие конверты
- Коробки различных размеров
- Тубусы
- Коробки для бутылок

Чтобы получить более подробную информацию о доступных вариантах упаковки, обратитесь к своему коммерческому представителю DHL или к специалисту отдела обслуживания клиентов в вашем городе.

Чтобы убедиться, что ваши грузы надежно и безопасно перемещаются в глобальной сети DHL Express, важно правильно их упаковать и промаркировать.

Рекомендации по упаковке

- Если вы используете конверты или коробки повторно, убедитесь в том, что с них удалены все старые этикетки и отметки.
- Надежно прикрепите накладную к каждому грузовому месту. Накладная служит своего рода авиабилетом для груза, и, если она потеряется, это приведет к задержкам в доставке.
- Штрихкоды на накладной сканируются на всем пути следования груза множество раз. Поэтому убедитесь в том, что штрихкод расположен на плоской поверхности и не закрыт скотчем, пленкой или укрепляющей лентой.
- Разместите накладную в верхней части каждого грузового места или сбоку и убедитесь в том, что она не попадает на углы или края коробки.
- Для хрупких и требующих осторожного обращения товаров используйте соответствующую защитную упаковку и убедитесь, что в коробке они расположены как можно дальше от углов.
- Чтобы обеспечить безопасность сотрудников DHL, обращайтесь особое внимание на упаковку острых предметов. Необходимо исключить возможность нарушения упаковки такими предметами изнутри.
- Любые отдельные грузовые места весом более 70 кг должны быть помещены на палеты. При отправке груза из нескольких позиций размещать их на палету не требуется, если их вес не превышает 70 кг. Например, груз из четырех позиций по 25 кг не предполагает использования палеты.

Запрещенные и ограниченные к перевозке грузы

Компания DHL берет на себя ответственность по доставке вашего груза. Однако в соответствии с действующим законодательством, а также в связи с мерами предосторожности и безопасности, нижеперечисленные грузы не принимаются к перевозке или принимаются с ограничениями*.

* По всем вопросам, связанным с ограничениями по перевозке грузов, в том числе документов, а также таможенным декларированием, обращайтесь в ближайший офис DHL Express.

Prohibited – запрещенные к перевозке грузы

1. Животные (включая млекопитающих, рептилий, пауков, рыб и птиц).
2. Человеческие останки, прах в любой форме (включая человеческие эмбрионы, плаценту и прах, оформленный в ювелирные украшения).
3. Драгоценные металлы и их сплавы (в слитках, монетах и пр.). Драгоценные и полудрагоценные камни. Изделия из драгоценных металлов и их сплавов, драгоценных и полудрагоценных камней.
4. Наличные деньги (банкноты, монеты).
5. Предметы военного назначения: огнестрельное и холодное оружие, готовое к применению по назначению; взрывчатые вещества; боеприпасы; снаряды; патроны; подрывные средства, содержащие стойкие при хранении и транспортировке вещества и т.д.; части, механизмы огнестрельного оружия, аксессуары (прицел, спусковой механизм, болты и гайки, крепления, прицелы, приборы ночного видения, приклады, глушители, фонари, магазины, глушители вспышки и демаскирующие устройства и т.д.); иные предметы военного назначения, подлежащие контролю/лицензированию (предметы, «разработанные или модифицированные для военного использования», а именно: запасные части для танков и зенитных ракет, пульта управления, навигационное оборудование, блоки управления, счетчики боеприпасов, прибор управления стрельбой, датчики приборной скорости, запасные части и компоненты, разработанные или модифицированные для использования в военных целях, запасные части или оборудование для самолетов и вертолетов, разработанные или модифицированные для использования в военных целях и т.д.).
6. Слоновая кость и товары, запрещенные к легальному ввозу/вывозу в той или иной стране и/или по всему миру (например, порнография, пиратские копии, наркотики (героин, кокаин, фентанил и другие химикаты, которые сигнализируют о производстве наркотиков), контрафактная продукция, а также курительные смеси, в состав которых входит один из следующих ингредиентов: шалфей предсказателей (*Salvia divinorum*), гавайская роза (*Argyrea nervosa*), голубой лотос (*Nymphaea caerulea*)).



КАК ОТПРАВИТЬ ГРУЗ ЧЕРЕЗ DHL EXPRESS

Объединяя людей по всему миру

Устойчивое развитие

Услуги

► Как отправить груз через DHL Express

Диджитализация

Зоны и тарифы

Подготовка груза

Упаковка груза

Оплата доставки

7. Охотничьи трофеи (шкуры животных, чучела, рога, черепа и проч.).
8. Игрушечные, пневматические пистолеты.
9. Имитация огнестрельного и холодного оружия, мундштуки, снарядов, патронов, боеприпасов. Электрошоковое оборудование, электрошоковые пистолеты, электрошокеры либо иные предметы, способные производить электрический разряд с целью причинить вред, ранить или временно вывести из строя (напрямую или косвенно предназначенные для этих целей). Предметы, которые потенциально могут быть использованы в качестве оружия, но это не является их прямым назначением (кухонные ножи), в том числе декоративные изделия (сабли, шпаги, и т. д.), принимаются к пересылке без ограничений, но отправитель должен приложить справку/сертификат/паспорт (с печатью), что данный предмет не является холодным оружием.***
10. Медицинская марихуана.
11. Контрафактные товары, нарушающие права интеллектуальной собственности.
12. Грузы с оплатой за наличный расчет или банковской картой и отправляемые из офиса или сервисного отделения DHL, содержимое которых является сочетанием электронного устройства и любой жидкости или гелеобразного вещества.

Restricted – ограниченные к перевозке грузы.

1. Антиквариат и произведения искусства.
2. Акцизные марки и непогашенные почтовые марки.
3. Табачное сырье и изделия из табака (сигареты, сигары, сигариллы, курительный и трубочный табак, курительные смеси, электронные сигареты, аксессуары к электронным сигаретам).
4. Платежные документы / эквиваленты денежных средств в форме на предъявителя: активированные SIM-

карты, неименные кредитные и дебетовые карты, чеки на предъявителя, неименные билеты на различные мероприятия, лотерейные билеты, дорожные чеки, предоплатные телефонные карты, ваучеры, жетоны, являющиеся эквивалентом денежных средств, подарочные карты. DHL запрещает перевозку оборотных инструментов (документов) на предъявителя. Однако, в виде исключения, некоторым одобренным клиентам, у которых есть значительные объемы грузов по основной сети DHL, может быть разрешено перевозить дорожные чеки и активированные кредитные карты (GSOP Shipment and Product Handling Policy and Standards - Travellers Cheques and Activated Credit Cards).

5. Скоропортящиеся грузы – это саженцы растений, свежие овощи и фрукты, грибы, ягоды, трава, замороженные продукты питания, а также, продукты питания, требующие поддержания температурного режима, не помещенные в термобокс.
6. Бижутерия**** стоимостью более 100 000 евро** за весь груз для юридических лиц. Для отправки в адрес физических лиц ограничением является превышение 25 000 евро** за груз.
7. Наручные часы без драгоценных металлов**** стоимостью от 100 000 евро** за весь груз для юридических лиц. Для отправки в адрес физических лиц ограничением является превышение 25 000 евро** за груз. Если оценочная стоимость не превышает указанных лимитов, то часы принимаются без ограничений.*****
8. Медали, ценные предметы коллекционирования, включая, но не ограничиваясь, первыми изданиями книг или комиксов, торговыми (коллекционными) картами, марками, памятными вещами стоимостью более 10 000 евро** за весь груз для юридических лиц. При отправке в адрес физических лиц ограничением является стоимость груза от 2 000 евро.**



ОПЛАТА УСЛУГ

Вы можете оплатить услуги DHL Express наличными или банковской картой****. Если у вас есть юридическое лицо, вы можете открыть клиентский счет в DHL Express и пополнять его с помощью банковских переводов. Все корпоративные клиенты получают счета с установленной периодичностью. Для получения дополнительной информации, пожалуйста, свяжитесь со специалистом отдела по обслуживанию клиентов в местном офисе DHL Express или перейдите на сайт express.dhl.ru.

* По всем вопросам, связанным с ограничениями по перевозке грузов, в том числе документов, а также таможенным декларированием, обращайтесь в ближайший офис DHL Express.

** Либо в рублевом эквиваленте по курсу ЦБ РФ.

*** Товары, запрещенные для импорта в Россию.

**** География для оплаты наличными или банковской картой курьеру ограничена.

***** Для отправки грузов действуют специальные условия подключения клиентов.

При отправке грузов клиентами, работающими с DHL Express за наличный расчет, максимальная стоимость груза не должна превышать 10 000 евро**. Повышенная ответственность на доставку доступна только для транспортировки грузов стоимостью до 10 000 евро**.

ДИДЖИТАЛИЗАЦИЯ

Объединяя людей по всему миру

Устойчивое развитие

Услуги

Как отправить груз через DHL Express

▶ Диджитализация

Зоны и тарифы

Диджитализация – одна из наиболее важных тенденций, влияющих на логистику, и одна из основ Стратегии DHL. Благодаря диджитализации мы приносим пользу нашим клиентам, бизнесу и сотрудникам.

Мы постоянно инвестируем в лидирующие на рынке технологии, чтобы помочь нашим клиентам управлять и контролировать доставку грузов, создавать накладные, получать специальные предложения, планировать доставку, связываться с нами и многое другое. Диджитализация нашей деятельности обеспечивает большую прозрачность, позволяя нам эффективно удовлетворять потребности наших клиентов.

MYDHL+

MyDHL+

Решение MyDHL+ открывает для клиентов новые возможности, предлагая им наиболее востребованные инструменты и сервисы DHL. Обновленный интуитивно понятный интерфейс, с которым удобно работать и еще быстрее оформлять документы, заказывать доставку, отслеживать накладные – для этого достаточно один раз ввести пароль. MyDHL+ максимально упрощает все операции, связанные с международной доставкой. Оцените преимущества этого сервиса на сайте mydhl.express.dhl.

mydhl.express.dhl

DHL EXPRESS COMMERCE

DHL Express Commerce поможет вашему онлайн-бизнесу выйти на глобальный рынок. Предложите своим клиентам доставку DHL Express при оформлении заказа в режиме реального времени. Выгружайте заказы, управляйте ими и оформляйте доставку – теперь это стало еще проще и удобнее. Доставка онлайн-заказов с DHL Express – это серьезное преимущество, которое поможет вам выделиться среди конкурентов.

MY GLOBAL TRADE SERVICES

MyGTS

My Global Trade Services (MyGTS) — ваш надежный консультант по трансграничной торговле, который упрощает прохождение таможенного декларирования. Если вам интересно, какие коды гармонизированной доставки (HS) используются для ваших товаров, какова будет ориентировочная общая стоимость вашего груза, что может помочь в таможенном декларировании ваших товаров и какая документация может потребоваться, найдите ответы на эти и многие другие вопросы на нашем онлайн-портале MyGTS.

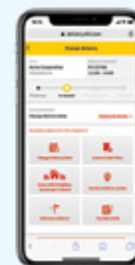
Для чего это нужно? Так вы сможете обеспечить более быстрое и точное таможенное декларирование, избежать задержек и непредвиденных таможенных или налоговых расходов, а также заранее спланировать транспортировку груза, чтобы понимать потенциальные запреты и ограничения.

dhl.com/express/mygts

УПРАВЛЕНИЕ ДОСТАВКОЙ

Сервис «Управление доставкой» (On Demand Delivery) от DHL Express помогает получателям всегда быть в курсе о местонахождении заказа и дает возможность изменить дату и время доставки, выбрать альтернативный адрес или заказать доставку в сервисное отделение. Этот инновационный, удобный и адаптированный для мобильных телефонов сервис отлично подходит тем, кто оформляет онлайн-заказ на дом или в офис.

Сервис разработан для улучшения клиентского опыта, а так как он доступен во всем мире, вы можете рассчитывать на высокое качество обслуживания, где бы ни находился ваш покупатель.

ondemand.dhl.com

Запланировать доставку



Оставить без подписи/
Подписать заранее



Альтернативный адрес



Доставить в сервисное отделение



Хранение на время отпуска



Оставить соседу или консьержу

ДИДЖИТАЛИЗАЦИЯ

Объединяя людей по всему миру

Устойчивое развитие

Услуги

Как отправить груз через DHL Express

▶ Диджитализация

Зоны и тарифы

САЙТ DHL

express.dhl.ru – ваш универсальный путеводитель по услугам DHL. Для вашего удобства на сайте размещены интерактивные приложения, позволяющие рассчитать стоимость и срок доставки вашего груза, вызвать курьера и определить статус доставки в режиме онлайн, а также рассчитать объемный вес вашего груза.



РОБОТИЗАЦИЯ

Благодаря стремительному технологическому прогрессу и усложнению цепочки поставок роботизированные решения проникают в логистическую среду, повышая производительность и обеспечивая процессы без дефектов.

Роботы берут на себя все больше ролей в DHL Express, помогая работникам с наиболее рутинными и трудоемкими задачами и освобождая их для выполнения задач более высокого порядка, связанных с клиентами. Например, использование шарнирных роботов-манипуляторов для сортировки входящих грузов по маршрутам доставки последней мили. Глобально у нас есть четыре таких робота, и это число скоро удвоится.

Наши роботы помогают курьерам быстрее выходить на свои маршруты, а значит, ваши посылки доставляются быстрее.



ЦИФРОВОЕ ДОВЕРИЕ

Логистика требует передачи данных и информации по всему миру, и мы берем на себя ответственность делать это безопасно. Наши стандарты определяются нашими обязательными Корпоративными правилами и нашими Правилами обработки персональных данных в соответствии с требованиями применимого законодательства.

Мы придерживаемся комплексного подхода к информационной безопасности и защите данных, чтобы обеспечить высокий стандарт управления информационными потоками и личными данными клиентов. Мы стремимся обеспечить быстрое реагирование на любой инцидент безопасности с помощью нашей круглосуточной службы кибербезопасности (CDC) с глобальным охватом и нашим глобальным сообществом лиц, ответственных в компаниях группы DHL за организацию обработки персональных данных (DPO).

Группа DHL (в лице соответствующих компаний – участников Группы) выступает в качестве оператора в отношении любых персональных данных, которые она получает от клиентов и хранит для эффективного предоставления логистических услуг и в отношении доставки любых грузов или документов, которые Группа обрабатывает для выполнения своих договорных обязательств. Соответствующие компании группы DHL выступают в качестве оператора персональных данных, когда физическое лицо реализует свои права в соответствии с законодательством о персональных данных.

ЗОНЫ И ТАРИФЫ

Объединяя людей по всему миру

Устойчивое развитие

Услуги

Как отправить груз через DHL Express

Диджитализация

► Зоны и тарифы

Рассчитайте тариф
для вашего грузаДополнительные
услугиДополнительные
сборыТаможенное
декларированиеДоступность услуги
и тарифные зоныУслуги
по экспорту

ДОПОЛНИТЕЛЬНЫЕ УСЛУГИ

Дополнительные услуги*	Как взимается плата	Дополнительная плата
Экологический сбор плюс	За килограмм	Минимум 32 руб.*** за кг
Прием грузов, в том числе документов, в нерабочее время	За груз; за килограмм	Прием в праздники**** тариф составляет 45 руб. за каждый полный и неполный килограмм, минимум 2 880 руб. за груз**. В субботу: тариф составляет 2 880 руб.**
Доставка в субботу	За груз	Тариф составляет 3 840 руб.**
Повышенная ответственность (грузы)	За груз	1% от оценочной стоимости груза, но не менее 1 000 руб.***
Повышенная ответственность (документы)	За груз	Тариф составляет 480 руб.***
Упаковка	За груз	Тариф зависит от вида упаковки (для предварительного заказа упаковочного материала) ¹
Организация оплаты таможенных платежей	За груз	2% от таможенных платежей и пошлин, но не менее 1 550 руб.***
Уведомление о доставке	За груз	Тариф составляет 480 руб.***
Управление доставкой получателем	За груз	Тариф составляет 500 руб.**
Доставка без переадресации	За груз	Тариф составляет 500 руб.***
Доставка совершеннолетнему получателю	За груз	Тариф составляет 500 руб.***
Перевыставление счета по запросу	За груз	Тариф составляет 1 900 руб.***
Подготовка груза к рассылке	За груз	Тариф составляет 640 руб.***

УСЛУГИ ПО ТАМОЖЕННОМУ ДЕКЛАРИРОВАНИЮ И ТЕРМИНАЛЬНОЙ ОБРАБОТКЕ ГРУЗОВ

Услуга	Как взимается плата	Дополнительная плата
Таможенное декларирование	За груз	Зависит от стоимости груза
Проведение согласований и получение разрешений в таможенных органах	За груз	3 200 руб.***
Хранение грузов на СВХ	За груз	С 4-го раб. дня, 570 рублей за груз в день и 10,0 рублей за кг в день***
Декларирование экспортных грузов	За груз	При стоимости груза свыше 1 000 евро – мин. 21 600 руб.***
Нестандартное декларирование	За груз	Минимум 9 000 руб.***
Физический досмотр	За груз	3 100 руб.***

¹ Стоимость упаковки, предоставленной при приеме отправляемого груза, составит 350 руб. (кроме упаковки для смартфона/ ноутбука/ планшетного компьютера).***
* Перечень дополнительных услуг и сборов не является исчерпывающим. Возможность предоставления данных услуг в вашем городе и дополнительную информацию вы можете уточнить в ближайшем офисе DHL. Оформить заявку на дополнительные услуги можно во время вызова курьера. DHL оставляет за собой право взимать дополнительную плату как за представленные, так и за не представленные в настоящем справочнике услуги.

** Тарифы указаны без учета НДС и топливной надбавки.

*** Тарифы указаны без учета НДС.

**** Надбавка применяется для клиентов, оплачивающих услугу наличными или банковской картой.

ЗОНЫ И ТАРИФЫ

Объединяя людей по всему миру

Устойчивое развитие

Услуги

Как отправить груз через DHL Express

Диджитализация

► Зоны и тарифы

Рассчитайте тариф
для вашего грузаДополнительные
услугиДополнительные
сборыТаможенное
декларированиеДоступность услуги
и тарифные зоныУслуги
по экспорту

ДОПОЛНИТЕЛЬНЫЕ СБОРЫ

Дополнительные сборы*	Как взимается плата	Дополнительная плата
Топливная надбавка	Корректируется в начале каждого месяца	Информация о топливной надбавке публикуется ежемесячно по ссылке https://express.dhl.ru/info/toplivnaya-nadbavka/ . DHL Express оставляет за собой право изменять размер топливной надбавки и «применять» ее без уведомления. Размер и продолжительность действия надбавки определяется исключительно компанией.
Обслуживание удаленных регионов	За груз; за килограмм	Тариф составляет 50 руб. за каждый полный и неполный килограмм, минимум 2 100 руб. за груз**.
Надбавка за нештабелируемое место	За паллет	Тариф составляет 27 300 руб.**
Надбавка за нестандартный вес	За место	Тариф составляет 9 120 руб.**
Надбавка за нестандартные габариты	За место	Тариф составляет 1 900 руб.**
Надбавка за нестандартное грузовое место	За место	Тариф составляет 1 900 руб.**
Доставка в период повышенного спроса	За килограмм	Стоимость надбавки можно уточнить по ссылке https://express.dhl.ru/dop
Доставка в чрезвычайных обстоятельствах	За килограмм	Стоимость надбавки можно уточнить по ссылке https://express.dhl.ru/dop . Размер надбавки может быть скорректирован в зависимости от того, как будет развиваться ситуация в чрезвычайных обстоятельствах.
Обработка сухого льда	За груз	Тариф составляет 10 300 руб.***
Транспортировка литиевых батарей****	За груз	Тариф за доставку составляет 2 000 руб.***
Надбавка за уточнение адреса	За груз	Тариф составляет 1 100 руб.***
Обработка рукописных накладных	За груз	Тариф составляет 960 руб.***
Доставка в страны повышенного риска	За груз	Тариф за доставку составляет 2 880 руб.**
Направления, ограниченные СБ ООН или ЕСВС/OFAC	За груз	Тариф за доставку составляет 2 880 руб.***

* Перечень дополнительных услуг и сборов не является исчерпывающим. Возможность предоставления данных услуг в вашем городе и дополнительную информацию вы можете уточнить в ближайшем офисе DHL. Оформить заявку на дополнительные услуги можно во время вызова курьера. DHL оставляет за собой право взимать дополнительную плату как за представленные, так и за не представленные в настоящем справочнике услуги.

** Тарифы указаны без учета НДС и топливной надбавки.

*** Тарифы указаны без учета НДС.

**** Пожалуйста, предупреждайте сотрудников DHL Express каждый раз, когда вы планируете отправить любые грузы, содержащие литиевые батареи. Наша команда профессионалов будет рада предоставить вам консультацию по обновленным правилам IATA, регулирующим перевозку опасных грузов.

- Объединяя людей по всему миру
- Устойчивое развитие
- Услуги
- Как отправить груз через DHL Express
- Диджитализация
- ▶ Зоны и тарифы

Рассчитайте тариф для вашего груза

Дополнительные услуги

Дополнительные сборы

Таможенное декларирование

Доступность услуги и тарифные зоны

Услуги по экспорту

КАК ВОСПОЛЬЗОВАТЬСЯ НАШИМИ УСЛУГАМИ



Определите тарифную зону для доставки вашего груза или документов (стр. 22–23 и 25–34)



Выберите необходимый вам тип доставки (стр. 5)



Определите базовый тариф, учитывая вес (стр. 12), тарифную зону и вид доставки



Добавьте необходимые дополнительные услуги и проверьте наличие дополнительных сборов

Базовый тариф + Дополнительные услуги + Дополнительные сборы = Стоимость доставки

ТАРИФНЫЕ КОДЫ ДЛЯ МЕЖДУНАРОДНОЙ ДОСТАВКИ

Российская тарифная зона ¹	Зарубежная тарифная зона ¹							
	I	II	III	IV	V	VI	VII	VIII
Европейская часть России (Центральный, Северо-Западный, Приволжский ² , Южный, Северо-Кавказский федеральные округа): 1–12-я зоны	1	2	3	4	5	6	7	8
Урал и Сибирь (Уральский и Сибирский федеральные округа, Пермский край): 13–17-я зоны	1	3	3	4	5	4	7	8
Дальний Восток (Дальневосточный федеральный округ): 18–19-я зоны	2	4	6	7	5	3	4	8

¹ Проверить, к какой тарифной зоне относится ваш город в России, вы можете на стр. 25–34. Определить, в какой тарифной зоне находится страна, где будет осуществляться прием либо доставка вашего международного груза, вы можете на стр. 22–23.

² За исключением Пермского края.

ЗОНЫ И ТАРИФЫ

Объединяя людей по всему миру

Устойчивое развитие

Услуги

Как отправить груз через DHL Express

Диджитализация

► Зоны и тарифы

Рассчитайте тариф
для вашего грузаДополнительные
услугиДополнительные
сборыТаможенное
декларированиеДоступность услуги
и тарифные зоныУслуги
по экспорту

ТРАНЗИТНОЕ ВРЕМЯ И ТАРИФНЫЕ ЗОНЫ ДЛЯ ДОСТАВКИ ЗА ГРАНИЦУ*

Страна	Зарубежная тарифная зона	ЭКСПРЕСС ЗА ГРАНИЦУ***	ЭКСПРЕСС 12:00 ЗА ГРАНИЦУ	ЭКСПРЕСС 9:00 ЗА ГРАНИЦУ
Австралия	VIII	7		
Австрия	III	4	✓	✓
Азербайджан	II	4		
Албания	IV	5		
Алжир	VII	4		
Ангилья	VIII	7		
Ангола	VIII	7	✓	
Андорра	IV	4		
Антигуа и Барбуда	VIII	7		
Аргентина	VIII	5	✓	
Армения	II	6		
Аруба	VIII	7		
Багамские о-ва	VIII	8		
Бангладеш	VII	4		
Барбадос	VIII	6		
Бахрейн	VII	3	✓	✓
Белиз	VIII	7		
Бельгия	III	4	✓	✓
Бенин	VIII	4		
Бермудские о-ва	VIII	5		
Болгария	IV	4	✓	
Боливия	VIII	7		
Бонэр	VIII	7		
Босния и Герцеговина	IV	4		
Ботсвана	VIII	7		
Бразилия	VIII	5	✓	
Бруней	VII	7		
Буркина-Фасо	VIII	4	✓	
Бурунди	VIII	5		
Бутан	VII	8		
Вануату	VIII	11		
Ватикан (Государство-город Ватикан)	III	5		
Великобритания	III	4	✓	✓
Венгрия	III	5	✓	
Венесуэла	VIII	8		
Виргинские о-ва (США)	VIII	7		
Виргинские о-ва (Брит.)	VIII	6		
Восточное Самоа (США)	VIII	8		
Восточный Тимор	VIII	8		
Вьетнам	VII	5		
Габон	VIII	6	✓	
Гаити	VIII	7		
Гайана	VIII	7		
Гамбия	VIII	7		
Гана	VIII	6		
Гваделупа	VIII	6		
Гватемала	VIII	5	✓	
Гвинея	VIII	5		
Гвинея-Бисау	VIII	11		
Германия	III	4	✓	✓
Гернси (Нормандские о-ва)	IV	3	✓	✓
Гибралтар	IV	5	✓	
Гондурас	VIII	6		
Гонконг	VI	4	✓	✓
Гренада	VIII	6		
Гренландия	VIII	6		
Греция	IV	4	✓	
Грузия	II	5		

Страна	Зарубежная тарифная зона	ЭКСПРЕСС ЗА ГРАНИЦУ***	ЭКСПРЕСС 12:00 ЗА ГРАНИЦУ	ЭКСПРЕСС 9:00 ЗА ГРАНИЦУ
Гуам	VIII	8		
Дания	IV	4	✓	✓
Джерси (Нормандские о-ва)	IV	4	✓	✓
Джибути	VIII	7		
Доминика	VIII	7		
Доминиканская Республика	VIII	7		
Египет	VII	3	✓	✓
Замбия	VIII	5	✓	
Западное Самоа	VIII	7	✓	
Зимбабве	VIII	7		
Израиль	VI	4		
Индия	VI	4	✓	
Индонезия	VII	4		
Иордания	VII	3	✓	✓
Ирак	VII	6		
Иран	VIII	7		
Ирландия	III	4	✓	✓
Исландия	VIII	5	✓	✓
Испания	III	4	✓	✓
Италия	III	4	✓	✓
Йемен	VII	7		
Кабо-Верде	VIII	12		
Казахстан	I	6	✓	
Кайман	VIII	6		
Камбоджа	VII	6	✓	
Камерун	VIII	6	✓	
Канада	V	5	✓	
Канарские о-ва	IV	4		
Катар	VII	4	✓	✓
Кения	VIII	4	✓	
Кипр	IV	5	✓	
Кирибати	VIII	11		
Китай	VI	5	✓	
Колумбия	VIII	5	✓	✓
Коморские о-ва	VIII	11		
Конго	VIII	4		
Конго, Демократическая р-ка	VIII	6	✓	
Корея, Северная**	VII	8		
Корея, Южная	VI	4	✓	
Косово	IV	6		
Коста-Рика	VIII	5		
Кот-д'Ивуар	VIII	5	✓	
Куба	VIII	8		
Кувейт	VII	4	✓	✓
Кыргызстан	I	5		
Кюрасао	VIII	7		
Лаос	VII	7		
Латвия	III	4		
Лесото	VIII	7		
Либерия	VIII	7		
Ливан	VII	4	✓	✓
Ливия	VII	10		
Литва	III	5	✓	
Лихтенштейн	III	6		
Люксембург	III	4	✓	✓
Маврикий	VIII	4		
Мавритания	VIII	8		
Мадагаскар	VIII	7	✓	
Майотта	VIII	11		

* Среднее транзитное время указано в рабочих днях для экспресс-грузов категории «экспресс-документы», не имеющих коммерческой стоимости, при отправке из Москвы. Прибавьте 1–4 дня при отправке из других населенных пунктов. Время доставки может увеличиваться в связи с таможенными процедурами. География обслуживания может меняться. Информацию о возможности предоставления услуг в вашем городе и пунктах назначения, а также сроках доставки и возможности отправить конкретный груз вы можете получить в ближайшем офисе DHL, в отделе по работе с клиентами по контактным телефонам +7 (495) 956-1000 и 8 (800) 7000-345 или на сайте dct.dhl.com.

** Услуга ИМПОРТ ЭКСПРЕСС не предоставляется.

*** Ориентировочное транзитное время (рабочие дни, следующие за днем приема груза)

ЗОНЫ И ТАРИФЫ

Объединяя людей по всему миру

Устойчивое развитие

Услуги

Как отправить груз через DHL Express

Диджитализация

► Зоны и тарифы

Рассчитайте тариф
для вашего грузаДополнительные
услугиДополнительные
сборыТаможенное
декларированиеДоступность услуги
и тарифные зоныУслуги
по экспорту

ТРАНЗИТНОЕ ВРЕМЯ И ТАРИФНЫЕ ЗОНЫ ДЛЯ ДОСТАВКИ ЗА ГРАНИЦУ*

Страна	Зарубежная тарифная зона	ЭКСПРЕСС ЗА ГРАНИЦУ***	ЭКСПРЕСС 12:00 ЗА ГРАНИЦУ	ЭКСПРЕСС 9:00 ЗА ГРАНИЦУ
Макао	VII	7		
Малави	VIII	5		
Малайзия	VII	4	✓	✓
Мали	VIII	6		
Мальдивские о-ва	VIII	5		
Мальта	IV	4	✓	
Марокко	VII	4	✓	
Мартиника	VIII	6		
Маршалловы о-ва	VIII	10		
Мексика	VIII	5		
Микронезия	VIII	12		
Мозамбик	VIII	5	✓	
Молдова	II	4		
Монако	III	6		
Монголия	VII	6		
Монтсеррат	VIII	7		
Мьянма	VII	6		
Намбия	VIII	7	✓	
Науру	VIII	11		
Невис	VIII	7		
Непал	VII	7		
Нигер	VIII	7		
Нигерия	VIII	5		
Нидерландские Антильские о-ва	VIII	7		
Нидерланды	III	4	✓	✓
Никарагуа	VIII	6		
Ниуэ	VIII	11		
Новая Зеландия	VIII	7		
Новая Каледония	VIII	11		
Норвегия	IV	5	✓	
Объединенные Арабские Эмираты	VII	3	✓	✓
О-ва Кука	VIII	8		
Оман	VII	4	✓	
Пакистан	VII	4		
Палау	VIII	11		
Панама	VIII	5	✓	
Папуа-Новая Гвинея	VIII	8		
Парагвай	VIII	5	✓	
Перу	VIII	5	✓	
Польша	III	4	✓	✓
Португалия	IV	4	✓	✓
Пуэрто-Рико	VIII	6		
Республика Северная Македония	IV	5		
Реюньон	VIII	7		
Россия	-			
Руанда	VIII	5		
Румыния	IV	4	✓	
Северные Марианские острова	VIII	8		
Сальвадор	VIII	5		
Сан-Марино	III	5	✓	
Сан-Томе и Принсипи	VIII	7		
О-в Святой Елены	VIII	10		
Саудовская Аравия	VII	4	✓	✓
Св. Бартоломео	VIII	7		
Сейшельские о-ва	VIII	4		
Сенегал	VIII	6	✓	
Сен-Мартен	VIII	7		
Сент-Винсент	VIII	7		

Страна	Зарубежная тарифная зона	ЭКСПРЕСС ЗА ГРАНИЦУ***	ЭКСПРЕСС 12:00 ЗА ГРАНИЦУ	ЭКСПРЕСС 9:00 ЗА ГРАНИЦУ
Сент-Китс (Сент-Кристофер)	VIII	6		
Сент-Люсия	VIII	7		
Сент-Юстас	VIII	7		
Сербия	IV	4		
Сингапур	VII	4	✓	✓
Сирия	VII	13		✓
Словакия	IV	4	✓	✓
Словения	IV	4	✓	
Соломоновы о-ва	VIII	11		
Сомали	VIII	11		
Сомалиленд**	VIII	10		
Судан	VIII	7		
Суринам	VIII	7		
США	V	5	✓	
Сьерра-Леоне	VIII	7		
Таджикистан	II	5		
Таиланд	VII	5	✓	✓
Таити	VIII	6		
Тайвань	VI	4	✓	✓
Танзания	VIII	7		
Терке и Кайкос	VIII	7		
Того	VIII	6		
Тонга	VIII	11		
Тринидад и Тобаго	VIII	6		
Тувалу	VIII	11		
Тунис	VII	6		
Туркменистан	II	7		
Турция	III	4	✓	
Уганда	VIII	5	✓	
Узбекистан	II	5		
Уругвай	VIII	5		
Фарерские о-ва	VIII	6		
Фиджи	VIII	8		
Филиппины	VII	5	✓	✓
Финляндия	III	4	✓	
Фолклендские (Мальвинские) о-ва	VIII	6		
Франция	III	4	✓	✓
Французская Гвиана	VIII	7		
Хорватия	IV	4	✓	
Центрально-Африканская Республика	VIII	17		
Чад	VIII	14		
Черногория	IV	5		
Чехия	III	4	✓	✓
Чили	VIII	5		
Швейцария	III	4	✓	✓
Швеция	III	4	✓	✓
Шри-Ланка	VII	5	✓	
Эквадор	VIII	5	✓	
Экваториальная Гвинея	VIII	7		
Эритрея	VIII	8		
Эсватини	VIII	5		
Эстония	III	4	✓	
Эфиопия	VIII	5		
ЮАР	VIII	3	✓	✓
Южный Судан	VIII	8		
Ямайка	VIII	6		
Япония	VI	5	✓	

* Среднее транзитное время указано в рабочих днях для экспресс-грузов категории «экспресс-документы», не имеющих коммерческой стоимости, при отправке из Москвы. Прибавьте 1–4 дня при отправке из других населенных пунктов. Время доставки может увеличиваться в связи с таможенными процедурами. География обслуживания может меняться. Информацию о возможности предоставления услуг в вашем городе и пунктах назначения, а также сроках доставки и возможности отправить конкретный груз вы можете получить в ближайшем офисе DHL, в отделе по работе с клиентами по контактным телефонам +7 (495) 956-1000 и 8 (800) 7000-345 или на сайте dct.dhl.com.

** Услуга ИМПОРТ ЭКСПРЕСС не предоставляется.

*** Ориентировочное транзитное время (рабочие дни, следующие за днем приема груза)

ЗОНЫ И ТАРИФЫ

[Рассчитайте тариф для вашего груза](#)[Дополнительные услуги](#)[Дополнительные сборы](#)[Таможенное декларирование](#)[Доступность услуги и тарифные зоны](#)[Услуги по экспорту](#)

ЭКСПРЕСС ЗА ГРАНИЦУ DHL EXPRESS WORLDWIDE EXPORT

Алгоритм расчета тарифа:

1. Проверьте, предлагается ли данный вид сервиса в стране назначения (см. таблицу на стр. 22–23).
2. В таблице «Тарифные зоны» (на стр. 25–34) определите, к какой российской тарифной зоне относится ваш груз.
3. В таблице на стр. 22–23 определите номер тарифной зоны для страны назначения.
4. Найдите код тарифа на пересечении номеров двух тарифных зон пункта отправления и доставки по таблице «Тарифные коды для международной доставки» (на стр. 21).
5. В тарифной таблице, приведенной на стр. 35, найдите вес, наиболее приближенный к весу вашего груза.
6. Искомый тариф обозначен на пересечении найденного веса и тарифной зоны.

Пример:

Для отправки груза весом 7 кг на условиях ЭКСПРЕСС ЗА ГРАНИЦУ из Екатеринбурга в Китай:

1. Проверьте, предлагается ли данный сервис для Китая. В данном случае ответ: «да»
2. В списке обслуживаемых городов и населенных пунктов определите номер тарифной зоны для пункта отправления. Город Екатеринбург находится в зоне 13.
3. Определите номер тарифной зоны для данной страны назначения. Китай находится в зоне VI.
4. В таблице «Тарифные коды для международной доставки» найдите пересечение двух тарифных зон 13 и VI. В данном случае для зон 13 и VI указан тарифный код 4.
5. В таблице на стр. 35 найдите пересечение тарифа 4 и веса 7 кг.
6. Тариф на доставку вашего груза – 53 330 рублей.

ЗОНЫ И ТАРИФЫ

Объединяя людей по всему миру
Устойчивое развитие
Услуги
Как отправить груз через DHL Express
Диджитализация
► Зоны и тарифы

Рассчитайте тариф
для вашего груза

Дополнительные
услуги

Дополнительные
сборы

Таможенное
декларирование

Доступность услуги
и тарифные зоны

Услуги
по экспорту

ТАРИФНЫЕ ЗОНЫ*

Населенный пункт	Тарифная зона	Удаленный регион
Абабурово (Ленинский р-н, Московская область)	1	
Абакан (Республика Хакасия)	16	
Абинск (Краснодарский край)	8	
Агидель (Республика Башкортостан)	12	✓
Агрыз (Республика Татарстан)	4	✓
Адлер (Краснодарский край)	11	
Адыгейск (Краснодарский край)	8	
Азнакаево (Республика Татарстан)	4	
Азов (Ростовская область)	8	
Акинъшино (Наро-Фоминский р-н, Московская область)	1	
Аксай (Ростовская область)	8	
Акулово (Московская область)	1	
Алабушево (Московская область)	1	
Алапаевск (Свердловская область)	13	✓
Алейск (Алтайский край)	15	✓
Александров (Владимирская область)	2	✓
Александровка (Зеленоград, Москва)	1	
Александрово (Подольский р-н, Московская область)	1	
Александровск (Пермский край)	13	✓
Александровская (Курортный р-н, Санкт-Петербург)	3	
Александровская (Пушкинский р-н, Санкт-Петербург)	3	
Алексеевка (Алексеевский р-н, Белгородская область)	2	✓
Алексеевка (Кинель, Самарская область)	7	
Алексин (Тульская область)	2	✓
Алхимово (Подольский р-н, Московская область)	1	
Альметьевск (Республика Татарстан)	4	
Анапа (Краснодарский край)	8	
Ангарск (Иркутская область)	17	
Андреевское (Подольский р-н, Московская область)	1	
Андреевское (Ленинский р-н, Московская область)	1	
Анжеро-Судженск (Кемеровская область)	16	✓
Анкудиново (Наро-Фоминский р-н, Московская область)	1	
Анна (Воронежская область)	2	✓
Апрелевка (Наро-Фоминский р-н, Московская область)	1	
Апшеронск (Краснодарский край)	8	✓
Арамил (Свердловская область)	13	
Арзамас (Нижегородская область)	4	✓
Армавир (Краснодарский край)	8	
Армазово (Подольский р-н, Московская область)	1	
Арск (Республика Татарстан)	4	
Артемовский (Свердловская область)	13	✓
Архангельск (Архангельская область)	10	
Архангельское (Наро-Фоминский р-н, Московская область)	1	✓
Асбест (Свердловская область)	13	✓
Астрахань (Астраханская область)	11	
Атамановка (Забайкальский край)	17	
Аткарск (Саратовская область)	9	✓
Афипский (Краснодарский край)	8	
Ахтырский (Краснодарский край)	8	✓
Ачинск (Красноярский край)	16	✓
Аша (Челябинская область)	12	✓
Аэропорт (Томская область)	15	

Населенный пункт	Тарифная зона	Удаленный регион
Бакланово (Подольский р-н, Московская область)	1	
Баксан (Кабардино-Балкарская Республика)	11	✓
Балабаново (Калужская область)	2	
Балаково (Саратовская область)	9	✓
Балахна (Нижегородская область)	4	
Балашиха (Московская область)	1	
Бараново (Наро-Фоминский р-н, Московская область)	1	
Барнаул (Алтайский край)	15	
Барсово (Ханты-Мансийский АО)	14	
Барыш (Ульяновская область)	9	✓
Батайск (Ростовская область)	8	
Бачурино (Ленинский р-н, Московская область)	1	
Белая Калитва (Ростовская область)	8	✓
Белгород (Белгородская область)	2	
Белебей (Республика Башкортостан)	12	✓
Белово (Кемеровская область)	16	✓
Белогорск (Амурская область)	19	✓
Белозерск (Вологодская область)	2	✓
Белоозерский (Воскресенский р-н, Московская область)	1	✓
Белорецк (Республика Башкортостан)	14	✓
Белореченск (Краснодарский край)	8	
Белоусово (Калужская область)	2	
Белоусово (Наро-Фоминский р-н, Московская область)	1	✓
Белоярский (Свердловская область)	13	✓
Белый (Краснодарский край)	8	
Белый Яр (Ханты-Мансийский АО)	14	
Бердск (Новосибирская область)	15	
Березники (Пермский край)	13	
Березовка (Красноярский край)	16	
Березовка (Республика Башкортостан)	12	
Березовский (Кемеровская область)	16	✓
Березовский (Свердловская область)	13	
Беслан (Республика Северная Осетия – Алания)	11	
Бийск (Алтайский край)	15	✓
Биофабрика (Орловская область)	2	
Биробиджан (Еврейская АО)	18	✓
Бирск (Республика Башкортостан)	12	✓
Благовещенск (Амурская область)	19	
Благовещенск (Республика Башкортостан)	12	✓
Бобров (Воронежская область)	2	✓
Богданович (Свердловская область)	13	✓
Богородск (Нижегородская область)	4	
Боготол (Красноярский край)	16	✓
Бодайбо (Иркутская область)	17	✓
Бологое (Тверская область)	2	✓
Болхов (Орловская область)	2	✓
Большое Покровское (Наро-Фоминский р-н, Московская область)	1	
Большое Свинорье (Наро-Фоминский р-н, Московская область)	1	
Большой Камень (Приморский край)	18	
Бор (Волховский р-н, Ленинградская область)	3	✓
Бор (Нижегородская область)	4	

* Применяется дополнительный тариф за обслуживание удаленных регионов. География обслуживания представлена не полностью и включает только крупные населенные пункты. Для уточнения обратитесь, пожалуйста, в ближайший офис DHL.

Объединяя людей по всему миру
Устойчивое развитие
Услуги
Как отправить груз через DHL Express
Диджитализация
► Зоны и тарифы

ЗОНЫ И ТАРИФЫ

Рассчитайте тариф
для вашего груза

Дополнительные
услуги

Дополнительные
сборы

Таможенное
декларирование

Доступность услуги
и тарифные зоны

Услуги
по экспорту

ТАРИФНЫЕ ЗОНЫ*

Населенный пункт	Тарифная зона	Удаленный регион
Борисоглебск (Воронежская область)	2	✓
Боровичи (Новгородская область)	5	✓
Боровск (Калужская область)	2	
Бородино (Красноярский край)	16	✓
Ботаково (Наро-Фоминский р-н, Московская область)	1	
Братск (Иркутская область)	17	
Бронницы (Московская область)	1	✓
Брянск (Брянская область)	2	
Бугульма (Республика Татарстан)	4	
Бугуруслан (Оренбургская область)	7	✓
Бузулук (Оренбургская область)	12	✓
Буй (Костромская область)	2	✓
Бурцево (Ленинский р-н, Московская область)	1	
Бурцево (Наро-Фоминский р-н, Московская область)	1	
Бутово (Москва)	1	
Былово (Подольский р-н, Московская область)	1	✓
Валуево (Ленинский р-н, Московская область)	1	
Валуйки (Белгородская область)	2	✓
Ванино (Хабаровский край)	18	
Варварино (Подольский р-н, Московская область)	1	✓
Ватутинки (Ленинский р-н, Московская область)	1	
Вахруши (Кировская область)	4	
Великие Луки (Псковская область)	5	✓
Великий Новгород (Новгородская область)	5	
Великий Устюг (Вологодская область)	10	✓
Вельск (Вологодская область)	2	✓
Верещагино (Пермский край)	13	✓
Веря (Раменский р-н, Московская область)	1	
Верхнее Валуево (Ленинский р-н, Московская область)	1	
Верхний Тагил (Свердловская область)	13	✓
Верхняя Дубровинка (Смоленская область)	2	
Верхняя Пышма (Свердловская область)	13	
Верхняя Салда (Свердловская область)	13	
Верховье (Москва)	1	
Веселое (Краснодарский край)	11	✓
Видное (Московская область)	1	
Вихоревка (Иркутская область)	17	✓
Вичуга (Ивановская область)	2	✓
Вишенки (Смоленская область)	2	
Владивосток (Приморский край)	18	
Владикавказ (Республика Северная Осетия – Алания)	11	
Владимир (Владимирская область)	2	
Власово (Наро-Фоминский р-н, Московская область)	1	
Власьево (Ленинский р-н, Московская область)	1	
Внуково (Московская область)	1	
Волгоград (Волгоградская область)	9	
Волгодонск (Ростовская область)	8	
Волгореченск (Костромская область)	2	
Волжск (Республика Марий Эл)	4	✓
Волжский (Волгоградская область)	9	
Вологда (Вологодская область)	2	
Волхов (Ленинградская область)	3	✓

Населенный пункт	Тарифная зона	Удаленный регион
Вольск (Саратовская область)	9	✓
Воркута (Республика Коми)	10	✓
Воронеж (Воронежская область)	2	
Ворсино (Подольский р-н, Московская область)	1	
Ворсма (Нижегородская область)	4	
Воскресенск (Московская область)	1	
Восточный (Забайкальский край)	17	
Восточный (Москва)	1	
Восточный (Тихорецкий р-н, Краснодарский край)	8	
Востряково (Московская область)	1	
Восход (Истринский р-н, Московская область)	1	✓
Восход (Новосибирская область)	15	
Воткинск (Удмуртская Республика)	4	
Всеволожск (Ленинградская область)	3	
Выборг (Ленинградская область)	5	
Выкса (Нижегородская область)	4	✓
Высоковск (Московская область)	1	✓
Выхино – Жулебино (Московская область)	1	
Вышний Волочек (Тверская область)	2	✓
Вязники (Ставропольский край)	11	
Вязьма (Смоленская область)	2	✓
Гаврилов-Ям (Ярославская область)	2	✓
Гагарин (Смоленская область)	2	✓
Газопровод (Московская область)	1	
Гай (Оренбургская область)	12	✓
Гатчина (Ленинградская область)	3	
Геленджик (Краснодарский край)	8	
Георгиевск (Ставропольский край)	11	✓
Глазов (Удмуртская Республика)	4	✓
Глазуновка (Орловская область)	2	✓
Говорово (Московская область)	1	
Голенищево (Ленинский р-н, Московская область)	1	
Голицыно (Московская область)	1	✓
Голохвастово (Москва)	1	✓
Голохвастово (Наро-Фоминский р-н, Московская область)	1	✓
Голубой Залив (Новосибирская область)	15	
Горелово (Санкт-Петербург)	3	
Горно-Алтайск (Республика Алтай)	15	✓
Городец (Нижегородская область)	4	
Городище (Воскресенский р-н, Московская область)	1	
Городище (Ленинский р-н, Московская область)	1	
Городище (Тверская область)	2	✓
Гороховец (Владимирская область)	4	✓
Горская (Санкт-Петербург)	3	
Горчаково (Москва)	1	
Горячий Ключ (Краснодарский край)	8	✓
ГОСНИИГА (Московская область)	1	
Грайворон (Белгородская область)	2	✓
Грозный (Чеченская Республика)	11	
Грязи (Липецкая область)	2	✓
Грязовец (Вологодская область)	2	✓
Губаха (Пермский край)	13	✓

* Применяется дополнительный тариф за обслуживание удаленных регионов. География обслуживания представлена не полностью и включает только крупные населенные пункты. Для уточнения обратитесь, пожалуйста, в ближайший офис DHL.

- Объединяя людей по всему миру
- Устойчивое развитие
- Услуги
- Как отправить груз через DHL Express
- Диджитализация
- Зоны и тарифы

ЗОНЫ И ТАРИФЫ

Рассчитайте тариф
для вашего груза

Дополнительные
услуги

Дополнительные
сборы

Таможенное
декларирование

Доступность услуги
и тарифные зоны

Услуги
по экспорту

ТАРИФНЫЕ ЗОНЫ*

Населенный пункт	Тарифная зона	Удаленный регион
Губкин (Белгородская область)	2	✓
Губкино (Ленинский р-н, Московская область)	1	
Губкинский (Ямало-Ненецкий АО)	14	✓
Губцево (Московская область)	1	
Гудермес (Чеченская Республика)	11	
Гуково (Ростовская область)	8	✓
Гулькевичи (Краснодарский край)	8	
Гусь-Хрустальный (Владимирская область)	2	✓
Давлеканово (Республика Башкортостан)	12	✓
Давыдово (Наро-Фоминский р-н, Московская область)	1	
Давыдово (Подольский р-н, Московская область)	1	
Дагомыс (Краснодарский край)	11	
Данков (Липецкая область)	2	✓
Десятское (Подольский р-н, Московская область)	1	
Дедовск (Московская область)	1	
Демьяново (Клинский р-н, Московская область)	1	
Десна (Ленинский р-н, Московская область)	1	
Десногорск (Смоленская область)	2	✓
Дзержинск (Иркутская область)	17	
Дзержинск (Нижегородская область)	4	
Дзержинский (Московская область)	1	
Дивногорск (Красноярский край)	16	
Димитровград (Ульяновская область)	9	✓
Дмитров (Московская область)	1	
Дмитровка (Москва)	1	✓
Долгопрудный (Московская область)	1	
Домодедово (Московская область)	1	
Донецк (Ростовская область)	8	
Донской (Ростовская область)	8	
Донской (Тульская область)	2	✓
Дубна (Московская область)	1	
Дубровка (Московская область)	1	
Дудкино (Ленинский р-н, Московская область)	1	
Дюртюли (Республика Башкортостан)	12	✓
Дятьково (Брянская область)	2	✓
Евсеево (Ленинский р-н, Московская область)	1	
Егорьевск (Московская область)	1	
Ейск (Краснодарский край)	8	
Екатеринбург (Свердловская область)	13	
Елабуга (Республика Татарстан)	4	
Елец (Липецкая область)	2	✓
Елизарово (Наро-Фоминский р-н, Московская область)	1	
Емельяново (Вологодская область)	2	
Емельяново (Красноярский край)	16	
Енисейск (Красноярский край)	16	✓
Ермолино (Калужская область)	2	
Ессентуки (Ставропольский край)	11	
Ефремов (Тульская область)	2	✓
Железноводск (Ставропольский край)	11	
Железнодорожск (Красноярский край)	16	✓
Железнодорожск (Курская область)	2	✓
Жигулевск (Самарская область)	7	

Населенный пункт	Тарифная зона	Удаленный регион
Жуковка (Брянская область)	2	✓
Жуковка (Московская область)	1	
Жуковка (Наро-Фоминский р-н, Московская область)	1	
Жуковка (Орловская область)	2	
Жуковский (Московская область)	1	
Жулебино (Московская область)	1	
Забайкальск (Забайкальский край)	17	✓
Заболотье (Москва)	1	✓
Заводоуковск (Тюменская область)	13	✓
Заволжье (Нижегородская область)	4	
Задонск (Липецкая область)	2	✓
Заинск (Республика Татарстан)	4	
Заозерный (Курганская область)	14	
Заречный (Пензенская область)	4	
Заречный (Свердловская область)	13	✓
Заречье (Волховский р-н, Ленинградская область)	3	✓
Заречье (Москва)	1	
Заречье (Орловская область)	2	
Заринск (Алтайский край)	15	✓
Звенигород (Московская область)	1	✓
Зверево (Москва)	1	✓
Зверево (Ростовская область)	8	✓
Зеленогорск (Красноярский край)	16	✓
Зеленогорск (Санкт-Петербург)	3	
Зеленоград (Москва)	1	
Зеленодольск (Республика Татарстан)	4	✓
Зеленый (Тихорецкий р-н, Краснодарский край)	8	✓
Зеленый Бор (Смоленская область)	2	
Зерноград (Ростовская область)	8	✓
Зименки (Ленинский р-н, Московская область)	1	
Златоуст (Челябинская область)	13	✓
Знаменка (Орловская область)	2	
Знамя Октября (Подольский р-н, Московская область)	1	
Ивангород (Ленинградская область)	5	✓
Иваново (Ивановская область)	2	
Ивановское (Наро-Фоминский р-н, Московская область)	1	
Ивантеевка (Московская область)	1	
Иваньково (Подольский р-н, Московская область)	1	
Ижевск (Удмуртская Республика)	4	
Изварино (Московская область)	1	
Изваринской школы (Московская область)	1	
Излучинск (Ханты-Мансийский АО)	14	
Изобильный (Ставропольский край)	11	✓
Иланский (Красноярский край)	16	✓
Ильино (Москва)	1	✓
Ильичевка (Москва)	1	
Ильский (Краснодарский край)	8	
Иназа (Ульяновская область)	9	✓
Инта (Республика Коми)	10	✓
Ирбит (Свердловская область)	13	✓
Иркутск (Иркутская область)	17	
Исаково (Москва)	1	✓

* Применяется дополнительный тариф за обслуживание удаленных регионов. География обслуживания представлена не полностью и включает только крупные населенные пункты. Для уточнения обратитесь, пожалуйста, в ближайший офис DHL.

Объединяя людей по всему миру

Устойчивое развитие

Услуги

Как отправить груз через DHL Express

Диджитализация

► Зоны и тарифы

ЗОНЫ И ТАРИФЫ

Рассчитайте тариф
для вашего груза

Дополнительные
услуги

Дополнительные
сборы

Таможенное
декларирование

Доступность услуги
и тарифные зоны

Услуги
по экспорту

ТАРИФНЫЕ ЗОНЫ*

Населенный пункт	Тарифная зона	Удаленный регион
Искитим (Новосибирская область)	15	
Истра (Московская область)	1	
Ишимбай (Республика Башкортостан)	12	
Йошкар-Ола (Республика Марий Эл)	4	
Кадников (Вологодская область)	2	✓
Казань (Республика Татарстан)	4	
Калашниково (Тверская область)	2	✓
Калуга (Калужская область)	2	
Каменка (Москва)	1	✓
Каменка (Волховский р-н, Ленинградская область)	3	✓
Каменка (Ленинградская область)	3	
Каменка (Ленинский р-н, Московская область)	1	
Каменка (Наро-Фоминский р-н, Московская область)	1	
Каменка (Орловская область)	2	
Каменногорск (Ленинградская область)	5	✓
Каменск-Уральский (Свердловская область)	13	
Каменск-Шахтинский (Ростовская область)	8	
Камешково (Владимирская область)	2	✓
Камышин (Волгоградская область)	9	✓
Камышлов (Свердловская область)	13	✓
Канаш (Республика Чувашия)	4	✓
Канск (Красноярский край)	16	✓
Карабаново (Ногинский р-н, Московская область)	1	✓
Карабулак (Республика Ингушетия)	11	✓
Каракашево (Ленинский р-н, Московская область)	1	
Карачев (Брянская область)	2	✓
Карпинск (Свердловская область)	13	✓
Картмазово (Ленинский р-н, Московская область)	1	
Касимов (Рязанская область)	2	✓
Касли (Челябинская область)	13	
Каспийск (Республика Дагестан)	11	
Качканар (Свердловская область)	13	✓
Кашира (Московская область)	1	✓
Кемерово (Кемеровская область)	16	
Кингисепп (Ленинградская область)	5	✓
Кинель (Самарская область)	7	
Кинешма (Ивановская область)	2	✓
Кириллов (Вологодская область)	2	✓
Кириши (Ленинградская область)	3	✓
Киров (Калужская область)	2	✓
Киров (Кировская область)	4	
Кировград (Свердловская область)	13	✓
Кирово-Чепецк (Кировская область)	4	
Кировск (Кировский р-н, Ленинградская область)	3	✓
Кировск (Мурманская область)	10	✓
Кирпичного Завода (Клинский р-н, Московская область)	1	✓
Кирпичного Завода (Наро-Фоминский р-н, Московская область)	1	
Кирпичный (Свердловская область)	13	
Киселевка (Ленинский р-н, Московская область)	1	
Кисловодск (Ставропольский край)	11	
Климовка (Москва)	1	✓
Климовск (Московская область)	1	

Населенный пункт	Тарифная зона	Удаленный регион
Клин (Московская область)	1	
Клинцы (Брянская область)	2	✓
Клоково (Москва)	1	
Кнутаево (Ленинский р-н, Московская область)	1	
Ковдор (Мурманская область)	10	✓
Ковров (Владимирская область)	2	✓
Когалым (Ханты-Мансийский АО)	14	✓
Кожухово (Москва)	1	
Козельск (Калужская область)	2	✓
Козловка (Республика Чувашия)	4	✓
Козлово (Калужская область)	2	
Козьмодемьянск (Республика Марий Эл)	4	✓
Кола (Мурманская область)	10	
Коломна (Московская область)	1	
Колотилово (Подольский р-н, Московская область)	1	✓
Колпино (Санкт-Петербург)	3	
Кольчугино (Владимирская область)	2	✓
Коммунар (Ленинградская область)	3	
Коммунарка (Московская область)	1	
Комсомольский (Республика Мордовия)	4	✓
Комсомольск-на-Амуре (Хабаровский край)	18	
Конаково (Москва)	1	✓
Конаково (Тверская область)	2	✓
Кондопога (Республика Карелия)	5	✓
Кондрово (Калужская область)	2	
Кончеево (Ленинский р-н, Московская область)	1	
Конюшково (Наро-Фоминский р-н, Московская область)	1	
Копейск (Челябинская область)	13	
Коренево (Люберецкий р-н, Московская область)	1	
Кореновск (Краснодарский край)	8	✓
Коркино (Челябинская область)	13	
Королев (Московская область)	1	
Короча (Белгородская область)	2	✓
Коряжма (Архангельская область)	10	✓
Косино (Москва)	1	
Косино-Ухтомский (Московская область)	1	
Костишово (Подольский р-н, Московская область)	1	
Костомукша (Республика Карелия)	5	✓
Кострома (Костромская область)	2	
Котельники (Московская область)	1	
Котельниково (Гатчинский р-н, Ленинградская область)	3	
Котлас (Архангельская область)	10	✓
Котовск (Тамбовская область)	2	
Кохма (Ивановская область)	2	
Красная Воля (Краснодарский край)	11	✓
Красная Гора (Тверская область)	2	
Красная Пахра (Подольский р-н, Московская область)	1	✓
Красная Поляна (Краснодарский край)	11	✓
Красноармейск (Московская область)	1	✓
Красноармейский (Краснодарский край)	8	
Красногорск (Московская область)	1	
Краснодар (Краснодарский край)	8	

* Применяется дополнительный тариф за обслуживание удаленных регионов. География обслуживания представлена не полностью и включает только крупные населенные пункты. Для уточнения обратитесь, пожалуйста, в ближайший офис DHL.

ЗОНЫ И ТАРИФЫ

- Объединяя людей по всему миру
- Устойчивое развитие
- Услуги
- Как отправить груз через DHL Express
- Диджитализация
- Зоны и тарифы

Рассчитайте тариф
для вашего груза

Дополнительные
услуги

Дополнительные
сборы

Таможенное
декларирование

Доступность услуги
и тарифные зоны

Услуги
по экспорту

ТАРИФНЫЕ ЗОНЫ*

Населенный пункт	Тарифная зона	Удаленный регион
Красное (Подольский р-н, Московская область)	1	✓
Красное Село (Санкт-Петербург)	3	
Краснозаводск (Московская область)	1	✓
Краснознаменск (Московская область)	1	✓
Краснокамск (Пермский край)	13	
Красносельский (Краснодарский край)	8	
Красноуральск (Свердловская область)	13	✓
Красноуральск (Свердловская область)	13	✓
Красноуфимск (Свердловская область)	13	✓
Красноярск (Красноярский край)	16	
Красные Горки (Наро-Фоминский р-н, Московская область)	1	
Красный (Краснодарский край)	8	
Красный Бор (Ульяновская область)	9	✓
Красный Сулин (Ростовская область)	8	
Крекшино (Наро-Фоминский р-н, Московская область)	1	
Кременки (Ульяновская область)	9	✓
Кресты (Москва)	1	✓
Кривошеино (Наро-Фоминский р-н, Московская область)	1	
Кромы (Орловская область)	2	✓
Кронштадт (Санкт-Петербург)	3	
Кропоткин (Краснодарский край)	8	
Крутая Гора (Орловская область)	2	
Крымск (Краснодарский край)	8	
Крюково (Зеленоград, Москва)	1	
Кстово (Нижегородская область)	4	
Кубинка (Одинцовский р-н, Московская область)	1	✓
Кувекино (Ленинский р-н, Московская область)	1	
Кувшиново (Вологодская область)	2	
Кузнецк (Пензенская область)	4	✓
Кукшево (Наро-Фоминский р-н, Московская область)	1	
Кулебаки (Нижегородская область)	4	✓
Кумертау (Республика Башкортостан)	12	✓
Кунгур (Пермский край)	13	✓
Курган (Курганская область)	14	
Курганинг (Краснодарский край)	8	✓
Куркино (Москва)	1	
Куровское (Московская область)	1	✓
Курск (Курская область)	2	
Курчатов (Курская область)	2	✓
Кутузово (Зеленоград, Москва)	1	
Кушва (Свердловская область)	13	✓
Кызыл (Республика Тыва)	16	✓
Кыштым (Челябинская область)	13	
Лабинск (Краснодарский край)	8	✓
Лакинск (Владимирская область)	2	
Лангепас (Ханты-Мансийский АО)	14	✓
Лаптево (Ленинский р-н, Московская область)	1	
Лапшинка (Ленинский р-н, Московская область)	1	
Ларево (Ленинский р-н, Московская область)	1	
Лахта (Санкт-Петербург)	3	
Лебедянь (Липецкая область)	2	✓
Лебяжье (Ульяновская область)	9	✓

Населенный пункт	Тарифная зона	Удаленный регион
Левашово (Санкт-Петербург)	3	
Лениногорск (Республика Татарстан)	4	
Ленинск-Кузнецкий (Кемеровская область)	16	✓
Ленинское (Новосибирская область)	15	
Лермонтов (Ставропольский край)	11	
Лесосибирск (Красноярский край)	16	✓
Летово (Ленинский р-н, Московская область)	1	
Ливадия (Приморский край)	18	
Ликино-Дулево (Московская область)	1	✓
Ликова (Ленинский р-н, Московская область)	1	
Липецк (Липецкая область)	2	
Липки (Орловская область)	2	
Липки (Ульяновская область)	9	
Лисий Нос (Санкт-Петербург)	3	
Лиски (Воронежская область)	2	✓
Лобня (Московская область)	1	
Ломоносов (Санкт-Петербург)	3	
Лопатино (Москва)	1	✓
Лосино-Петровский (Московская область)	1	
Луга (Ленинградская область)	5	
Луговой (Балашихинский р-н, Московская область)	1	
Луговой (Дмитровский р-н, Московская область)	1	✓
Лужки (Москва)	1	✓
Лужки (Раменский р-н, Московская область)	1	
Луза (Кировская область)	4	
Лукино (Ленинский р-н, Московская область)	1	
Лукино (Наро-Фоминский р-н, Московская область)	1	✓
Луховицы (Московская область)	1	
Лысково (Нижегородская область)	4	✓
Лысьва (Пермский край)	13	✓
Лыткарино (Московская область)	1	
Льгов (Курская область)	2	✓
Люберцы (Московская область)	1	
Людиново (Калужская область)	2	✓
Магас (Республика Ингушетия)	11	✓
Магнитогорск (Челябинская область)	14	
Майкоп (Республика Адыгея)	8	
Майский (Вологодская область)	2	
Майский (Кабардино-Балкарская Республика)	11	✓
Макарово (Ногинский р-н, Московская область)	1	
Малгобек (Республика Ингушетия)	11	✓
Малеевка (Наро-Фоминский р-н, Московская область)	1	✓
Малино (Зеленоград, Москва)	1	
Малоархангельск (Орловская область)	2	✓
Малоярославец (Калужская область)	2	
Малыгино (Подольский р-н, Московская область)	1	✓
Мамадыш (Республика Татарстан)	4	✓
Мамоново (Ленинский р-н, Московская область)	1	
Мамыри (Московская область)	1	
Марк (Саратовская область)	9	✓
Мартюш (Свердловская область)	13	✓
Марушкино (Наро-Фоминский р-н, Московская область)	1	

* Применяется дополнительный тариф за обслуживание удаленных регионов. География обслуживания представлена не полностью и включает только крупные населенные пункты. Для уточнения обратитесь, пожалуйста, в ближайший офис DHL.

ЗОНЫ И ТАРИФЫ

Объединяя людей по всему миру
Устойчивое развитие
Услуги
Как отправить груз через DHL Express
Диджитализация
► Зоны и тарифы

Рассчитайте тариф
для вашего груза

Дополнительные
услуги

Дополнительные
сборы

Таможенное
декларирование

Доступность услуги
и тарифные зоны

Услуги
по экспорту

ТАРИФНЫЕ ЗОНЫ*

Населенный пункт	Тарифная зона	Удаленный регион
Марфино (Наро-Фоминский р-н, Московская область)	1	
Марьино (Московская область)	1	
Махачкала (Республика Дагестан)	11	
Мегион (Ханты-Мансийский АО)	14	
Медведево (Орловская область)	2	
Медвежьегорск (Республика Карелия)	5	✓
Медынь (Калужская область)	2	✓
Междуреченск (Кемеровская область)	16	✓
Мелеуз (Республика Башкортостан)	12	✓
Мелиораторов (Вологодская область)	2	
Менделеевск (Республика Татарстан)	4	
Металлострой (Санкт-Петербург)	3	
Мешково (Ленинский р-н, Московская область)	1	
Мещовск (Калужская область)	2	✓
Миасс (Челябинская область)	13	✓
Миллерово (Ростовская область)	8	✓
Милорадово (Ленинский р-н, Московская область)	1	
Милуково (Наро-Фоминский р-н, Московская область)	1	
Минвнешторга (Ленинский р-н, Московская область)	1	
Минеральные Воды (Ставропольский край)	11	
Минусинск (Красноярский край)	16	
Мирный (Раменский р-н, Московская область)	1	✓
Мирный (Тверская область)	2	✓
Мирный (Тихорецкий р-н, Краснодарский край)	8	✓
Митино (Москва)	1	
Михайловка (Орловская область)	2	
Михайловск (Ставропольский край)	11	
Мичуринск (Тамбовская область)	2	✓
Можайск (Московская область)	1	✓
Можга (Удмуртская Республика)	4	✓
Молодцы (Подольский р-н, Московская область)	1	
Мончегорск (Мурманская область)	10	✓
Мосальск (Калужская область)	2	✓
Москва	1	
Московский (Московская область)	1	
Мосрентген (Московская область)	1	
Мостовское (Подольский р-н, Московская область)	1	
Муравленко (Ямало-Ненецкий АО)	14	✓
Мурманск (Мурманская область)	10	
Мурмаши (Мурманская область)	10	
Муром (Владимирская область)	4	✓
Мурыгино (Смоленская область)	2	✓
Мценск (Орловская область)	2	✓
Мыски (Кемеровская область)	16	✓
Мытищи (Московская область)	1	
Набережные Челны (Республика Татарстан)	4	
Навашино (Нижегородская область)	4	✓
Нагорный (Ярославская область)	2	
Надым (Ямало-Ненецкий АО)	14	✓
Назарово (Красноярский край)	16	✓
Назарьево (Москва)	1	
Назрань (Республика Ингушетия)	11	✓

Населенный пункт	Тарифная зона	Удаленный регион
Нальчик (Кабардино-Балкарская Республика)	11	✓
Наро-Фоминск (Московская область)	1	
Нарышкино (Орловская область)	2	
Настасьино (Наро-Фоминский р-н, Московская область)	1	
Находка (Приморский край)	18	
Невьянск (Свердловская область)	13	✓
Некрасовка (Москва)	1	
Нерехта (Костромская область)	2	✓
Нефтегорск (Самарская область)	7	✓
Нефтекамск (Республика Башкортостан)	12	✓
Нефтекумск (Ставропольский край)	11	✓
Нефтеюганск (Ханты-Мансийский АО)	14	✓
Нижневартовск (Ханты-Мансийский АО)	14	
Нижнее Валуево (Ленинский р-н, Московская область)	1	
Нижнекамск (Республика Татарстан)	4	
Нижний Новгород (Нижегородская область)	4	
Нижний Тагил (Свердловская область)	13	
Нижняя Салда (Свердловская область)	13	
Нижняя Тура (Свердловская область)	13	✓
Николаевка (Воронежская область)	2	✓
Николо-Хованское (Ленинский р-н, Московская область)	1	
Никольское (Воронежская область)	2	✓
Никольское (Подольский р-н, Московская область)	1	
Никольское (Гатчинский р-н, Ленинградская область)	3	
Никольское (Ленинский р-н, Московская область)	1	
Никольское (Тосненский р-н, Ленинградская область)	3	
Никоново (Подольский р-н, Московская область)	1	
Никульское (Подольский р-н, Московская область)	1	
Новая Ладога (Ленинградская область)	3	✓
Новая Ляля (Свердловская область)	13	✓
Новинки (Ленинский р-н, Московская область)	1	
Новоалтайск (Алтайский край)	15	
Новобутаково (Москва)	1	
Нововоронеж (Воронежская область)	2	✓
Новодвинск (Архангельская область)	10	
Новозавидовский (Тверская область)	2	✓
Новокосино (Москва)	1	
Новокубанск (Краснодарский край)	8	
Новокузнецк (Кемеровская область)	16	
Новокуйбышевск (Самарская область)	7	
Новомалино (Москва)	1	
Новомихайловский (Краснодарский край)	8	✓
Новомосковск (Тюльская область)	2	✓
Новоперedelкино (Москва)	1	
Новоросийск (Краснодарский край)	8	
Новоселки (Подольский р-н, Московская область)	1	✓
Новосибирск (Новосибирская область)	15	
Новосиль (Орловская область)	2	✓
Новотроицк (Оренбургская область)	12	
Новоульяновск (Ульяновская область)	9	
Новоуральск (Свердловская область)	13	✓
Новочебоксарск (Республика Чувашия)	4	

* Применяется дополнительный тариф за обслуживание удаленных регионов. География обслуживания представлена не полностью и включает только крупные населенные пункты. Для уточнения обратитесь, пожалуйста, в ближайший офис DHL.

ЗОНЫ И ТАРИФЫ

Объединяя людей по всему миру
Устойчивое развитие
Услуги
Как отправить груз через DHL Express
Диджитализация
► Зоны и тарифы

Рассчитайте тариф
для вашего груза

Дополнительные
услуги

Дополнительные
сборы

Таможенное
декларирование

Доступность услуги
и тарифные зоны

Услуги
по экспорту

ТАРИФНЫЕ ЗОНЫ*

Населенный пункт	Тарифная зона	Удаленный регион
Новочеркасск (Ростовская область)	8	
Новошахтинск (Ростовская область)	8	✓
Новый (Егорьевский р-н, Московская область)	1	
Новый (Красногорский р-н, Московская область)	1	
Новый (Краснодарский край)	8	
Новый Городок (Одинцовский р-н, Московская область)	1	✓
Новый Городок (Щелковский р-н, Московская область)	1	
Новый Оскол (Белгородская область)	2	✓
Новый Уренгой (Ямало-Ненецкий АО)	14	
Ногинск (Московская область)	1	
Ноябрьск (Ямало-Ненецкий АО)	14	
Нягань (Ханты-Мансийский АО)	14	✓
Обнинск (Калужская область)	2	
Обь (Новосибирская область)	15	
Одинцово (Домодедовский р-н, Московская область)	1	
Одинцово (Московская область)	1	
Озерный (Наро-Фоминский р-н, Московская область)	1	
Озерск (Челябинская область)	13	
Ознобишино (Подольский р-н, Московская область)	1	
Октябрьск (Самарская область)	7	
Октябрьский (Истринский р-н, Московская область)	1	✓
Октябрьский (Краснодарский край)	8	
Октябрьский (Люберецкий р-н, Московская область)	1	
Октябрьский (Московская область)	1	✓
Октябрьский (Орловская область)	2	
Октябрьский (Республика Башкортостан)	12	✓
Октябрьское (Ульяновская область)	9	✓
Оленегорск (Мурманская область)	10	✓
Олонец (Республика Карелия)	5	✓
Ольгино (Санкт-Петербург)	3	
Омск (Омская область)	15	
Онега (Архангельская область)	10	✓
Онохой (Республика Бурятия)	17	
Орел (Орловская область)	2	
Оренбург (Оренбургская область)	12	
Орехово-Зуево (Московская область)	1	
Орловский (Ростовская область)	8	✓
Орск (Оренбургская область)	12	
Осинки (Солнечногорский р-н, Московская область)	1	✓
Осинники (Кемеровская область)	16	
Остафьево (Подольский р-н, Московская область)	1	
Остров (Ленинский р-н, Московская область)	1	
Острогжск (Воронежская область)	2	✓
Отрадное (Брянская область)	2	
Отрадное (Воронежская область)	2	
Отрадное (Кировский р-н, Ленинградская область)	3	
Отрадное (Красногорский р-н)	1	
Отрадный (Самарская область)	7	
Павлово (Нижегородская область)	4	
Павловск (Воронежская область)	2	✓
Павловск (Санкт-Петербург)	3	
Павловский (Краснодарский край)	8	✓

Населенный пункт	Тарифная зона	Удаленный регион
Павловский Посад (Московская область)	1	✓
Парголово (Санкт-Петербург)	3	
Партизанск (Приморский край)	18	✓
Пенза (Пензенская область)	4	
Пенино (Ленинский р-н, Московская область)	1	
Первомайка (Раменский р-н, Московская область)	1	
Первомайский (Истринский р-н, Московская область)	1	✓
Первомайский (Минераловодский р-н, Ставропольский край)	11	
Первомайский (Тульская область)	2	
Первомайское (Наро-Фоминский р-н, Московская область)	1	
Первоуральск (Свердловская область)	13	
Пересвет (Московская область)	1	✓
Переславль-Залесский (Ярославская область)	2	✓
Пермь (Пермский край)	13	
Песочный (Санкт-Петербург)	3	
Песье (Подольский р-н, Московская область)	1	
Петергоф (Санкт-Петербург)	3	
Петрозаводск (Республика Карелия)	5	
Петрославянка (Санкт-Петербург)	3	
Петушки (Владимирская область)	2	✓
Печора (Республика Коми)	10	✓
Печоры (Псковская область)	5	✓
Пионерский (Вологодская область)	2	✓
Пионерский (Истринский р-н, Московская область)	1	✓
Писково (Ленинский р-н, Московская область)	1	
Питкяранта (Республика Карелия)	5	✓
Поворино (Воронежская область)	2	✓
Погар (Брянская область)	2	✓
Подольск (Московская область)	1	
Подосинки (Подольский р-н, Московская область)	1	✓
Покров (Клинский р-н, Московская область)	1	✓
Покров (Московская область)	1	
Покровское (Вологодская область)	2	✓
Покровское (Одинцовский р-н, Московская область)	1	✓
Полевской (Свердловская область)	13	
Поляны (Подольский р-н, Московская область)	1	✓
Понтонный (Санкт-Петербург)	3	
Поповка (Москва)	1	
Постниково (Наро-Фоминский р-н, Московская область)	1	
Похвистнево (Самарская область)	7	✓
Починки (Подольский р-н, Московская область)	1	
Починок (Вологодская область)	2	
Приволжск (Ивановская область)	2	✓
Приморск (Ленинградская область)	5	✓
Приморский (Краснодарский край)	8	
Прогресс (Краснодарский край)	8	
Прокопьевск (Кемеровская область)	16	
Прокшино (Ленинский р-н, Московская область)	1	
Пролетарск (Ростовская область)	8	✓
Протвино (Московская область)	1	✓
Прохладный (Кабардино-Балкарская Республика)	11	✓
Прохоровка (Белгородская область)	2	✓

* Применяется дополнительный тариф за обслуживание удаленных регионов. География обслуживания представлена не полностью и включает только крупные населенные пункты. Для уточнения обратитесь, пожалуйста, в ближайший офис DHL.

ЗОНЫ И ТАРИФЫ

- Объединяя людей по всему миру
- Устойчивое развитие
- Услуги
- Как отправить груз через DHL Express
- Диджитализация
- Зоны и тарифы

Рассчитайте тариф
для вашего груза

Дополнительные
услуги

Дополнительные
сборы

Таможенное
декларирование

Доступность услуги
и тарифные зоны

Услуги
по экспорту

ТАРИФНЫЕ ЗОНЫ*

Населенный пункт	Тарифная зона	Удаленный регион
Псков (Псковская область)	5	
Птичное (Наро-Фоминский р-н, Московская область)	1	
Пугачев (Саратовская область)	9	✓
Пучково (Наро-Фоминский р-н, Московская область)	1	
Пушкин (Санкт-Петербург)	3	
Пушкино (Московская область)	1	
Пушкино (Раменский р-н, Московская область)	1	✓
Пушино (Серпуховский р-н, Московская область)	1	
Пыть-Ях (Ханты-Мансийский АО)	14	✓
Пыхтино (Ленинский р-н, Московская область)	1	
Пыхчево (Ленинский р-н, Московская область)	1	
Пятигорск (Ставропольский край)	11	
Пятовское (Наро-Фоминский р-н, Московская область)	1	
Радиоцентр (Ленинский р-н, Московская область)	1	
Радужный (Владимирская область)	2	
Радужный (Ханты-Мансийский АО)	14	✓
Радченко (Тверская область)	2	
Раево (Подольский р-н, Московская область)	1	✓
Раздольное (Новосибирская область)	15	
Разлив (Санкт-Петербург)	3	
Раменское (Московская область)	1	
Рассказовка (Ленинский р-н, Московская область)	1	
Рассказово (Тамбовская область)	2	
Расторопово (Ленинский р-н, Московская область)	1	
Ревда (Свердловская область)	13	
Редкино (Тверская область)	2	
Реж (Свердловская область)	13	✓
Репино (Санкт-Петербург)	3	
Реутов (Московская область)	1	
Ржев (Тверская область)	2	✓
Рогозинино (Наро-Фоминский р-н, Московская область)	1	
Родники (Ивановская область)	2	✓
Рождественно (Москва)	1	✓
Рожново (Москва)	1	
Рославль (Смоленская область)	2	✓
Ростов (Ярославская область)	2	✓
Ростов-на-Дону (Ростовская область)	8	
Рощинский (Омская область)	15	✓
Рublevo (Москва)	1	
Рубцовск (Алтайский край)	15	✓
Рузаевка (Республика Мордовия)	4	
Румянцево (Московская область)	1	
Русино (Подольский р-н, Московская область)	1	
Рыбацкое (Санкт-Петербург)	3	
Рыбино (Подольский р-н, Московская область)	1	
Рыбинск (Ярославская область)	2	✓
Рыбное (Дмитровский р-н, Московская область)	1	✓
Рыбное (Рязанская область)	2	
Рязжск (Рязанская область)	2	✓
Рязань (Рязанская область)	2	
Салават (Республика Башкортостан)	12	
Саларьево (Московская область)	1	

Населенный пункт	Тарифная зона	Удаленный регион
Салехард (Ямало-Ненецкий АО)	14	✓
Сальск (Ростовская область)	8	✓
Самара (Самарская область)	7	
Санкт-Петербург	3	
Саперный (Санкт-Петербург)	3	
Саранск (Республика Мордовия)	4	
Сарапул (Удмуртская Республика)	4	✓
Саратов (Саратовская область)	9	
Саров (Нижегородская область)	4	✓
Сасово (Рязанская область)	2	✓
Сафоново (Смоленская область)	2	✓
Саяногорск (Республика Хакасия)	16	✓
Светлый (Иркутская область)	17	
Светлый (Ногинский р-н, Московская область)	1	
Светогорск (Ленинградская область)	5	✓
Себеж (Псковская область)	5	✓
Северный (Белгородская область)	2	
Северный (Москва)	1	
Северодвинск (Архангельская область)	10	
Североморск (Мурманская область)	10	✓
Североуральск (Свердловская область)	13	✓
Сегежа (Республика Карелия)	5	✓
Селенгинск (Республика Бурятия)	17	✓
Сельцо (Брянская область)	2	✓
Семенов (Нижегородская область)	4	✓
Семилуки (Воронежская область)	2	
Сенгилей (Ульяновская область)	9	✓
Сергиев Посад (Московская область)	1	
Серов (Свердловская область)	13	✓
Серпухов (Московская область)	1	
Сертолово (Ленинградская область)	3	
Сестрорецк (Санкт-Петербург)	3	
Сибай (Республика Башкортостан)	14	✓
Скопин (Рязанская область)	2	✓
Славянский (Тверская область)	2	✓
Славянск-на-Кубани (Краснодарский край)	8	
Сланцы (Ленинградская область)	5	✓
Слободской (Кировская область)	4	✓
Слюдянка (Иркутская область)	17	✓
Смоленск (Смоленская область)	2	
Смышляевка (Самарская область)	7	
Смышляевка (Ульяновская область)	9	✓
Снежинск (Челябинская область)	13	✓
Собинка (Владимирская область)	2	
Советская Гавань (Хабаровский край)	18	
Советский (Ленинградская область)	5	
Советский (Ханты-Мансийский АО)	14	✓
Сокол (Вологодская область)	2	
Соколово (Наро-Фоминский р-н, Московская область)	1	
Соликамск (Пермский край)	13	
Солнечногорск (Московская область)	1	✓
Солнечное (Санкт-Петербург)	3	

* Применяется дополнительный тариф за обслуживание удаленных регионов. География обслуживания представлена не полностью и включает только крупные населенные пункты. Для уточнения обратитесь, пожалуйста, в ближайший офис DHL.

ЗОНЫ И ТАРИФЫ

- Объединяя людей по всему миру
- Устойчивое развитие
- Услуги
- Как отправить груз через DHL Express
- Диджитализация
- Зоны и тарифы

Рассчитайте тариф
для вашего груза

Дополнительные
услуги

Дополнительные
сборы

Таможенное
декларирование

Доступность услуги
и тарифные зоны

Услуги
по экспорту

ТАРИФНЫЕ ЗОНЫ*

Населенный пункт	Тарифная зона	Удаленный регион
Солнечный (Воронежская область)	2	
Солнечный (Ханты-Мансийский АО)	14	
Солнцево (Москва)	1	
Соль-Илецк (Оренбургская область)	12	✓
Сорочинск (Оренбургская область)	12	✓
Сортавала (Республика Карелия)	5	✓
Сосенки (Московская область)	1	
Сосновка (Вологодская область)	2	
Сосновый Бор (Ленинградская область)	5	
Сосновый Бор (Ленинский р-н, Московская область)	1	
Сосновый Бор (Республика Бурятия)	17	
Сосногорск (Республика Коми)	10	
Софьино (Московская область)	1	✓
Сочи (Краснодарский край)	11	
Среднеуральск (Свердловская область)	13	
Ставрополь (Ставропольский край)	11	
Станиславль (Ленинский р-н, Московская область)	1	
Старая Купавна (Московская область)	1	
Старица (Тверская область)	2	✓
Стародуб (Брянская область)	2	✓
Староселье (Ленинский р-н, Московская область)	1	
Старосырово (Подольский р-н, Московская область)	1	
Старый Оскол (Белгородская область)	2	✓
Степной (Краснодарский край)	8	
Стерлитамак (Республика Башкортостан)	12	
Столбово (Ленинский р-н, Московская область)	1	
Страдань (Подольский р-н, Московская область)	1	✓
Стрежевой (Томская область)	14	✓
Строитель (Архангельская область)	10	
Строитель (Тамбовская область)	2	
Стройкерамика (Самарская область)	7	
Студенцы (Подольский р-н, Московская область)	1	
Ступино (Московская область)	1	
Суворов (Тульская область)	2	✓
Суджа (Курская область)	2	✓
Судогда (Владимирская область)	2	
Суздаль (Владимирская область)	2	
Сураж (Брянская область)	2	✓
Сургут (Самарская область)	7	✓
Сургут (Ханты-Мансийский АО)	14	
Сухиничи (Калужская область)	2	✓
Суходол (Самарская область)	7	✓
Сухой Лог (Свердловская область)	13	✓
Сызрань (Самарская область)	7	
Сыктывкар (Республика Коми)	10	
Сысерть (Свердловская область)	13	✓
Таганрог (Ростовская область)	8	
Тайшет (Иркутская область)	17	✓
Талица (Свердловская область)	13	✓
Тамбов (Тамбовская область)	2	
Тарасово (Подольский р-н, Московская область)	1	
Тарко-Сале (Ямало-Ненецкий АО)	14	✓

Населенный пункт	Тарифная зона	Удаленный регион
Тарховка (Санкт-Петербург)	3	
Тверь (Тверская область)	2	
Темрюк (Краснодарский край)	8	
Терек (Республика Кабардино-Балкария)	11	✓
Тимашевск (Краснодарский край)	8	
Тихвин (Ленинградская область)	3	✓
Тихорецк (Краснодарский край)	8	
Тлюстенхабль (Краснодарский край)	8	
Тобольск (Тюменская область)	13	✓
Толмачево (Новосибирская область)	15	
Тольятти (Самарская область)	7	
Томск (Томская область)	15	
Торжок (Тверская область)	2	✓
Тосно (Ленинградская область)	3	
Троицк (Московская область)	1	
Троицк (Челябинская область)	13	✓
Троицкое (Подольский р-н, Московская область)	1	
Трубчевск (Брянская область)	2	✓
Туапсе (Краснодарский край)	8	
Туймазы (Республика Башкортостан)	12	✓
Тула (Тульская область)	2	
Туликово (Ленинский р-н, Московская область)	1	
Тутаев (Ярославская область)	2	
Тында (Амурская область)	19	✓
Тюмень (Тюменская область)	13	
Тярлево (Санкт-Петербург)	3	
Уварово (Домодедовский р-н, Московская область)	1	✓
Углеуральский (Пермский край)	13	✓
Углич (Ярославская область)	2	✓
Удомля (Тверская область)	2	✓
Ужур (Красноярский край)	16	✓
Узловая (Тульская область)	2	✓
Улан-Удэ (Республика Бурятия)	17	
Ульяновск (Ульяновская область)	9	
Ульяновского лесопарка (Московская область)	1	
Урай (Ханты-Мансийский АО)	14	✓
Усинск (Республика Коми)	10	
Усмань (Липецкая область)	2	✓
Усолье (Пермский край)	13	
Усолье-Сибирское (Иркутская область)	17	✓
Уссурийск (Приморский край)	18	
Усть-Ижора (Санкт-Петербург)	3	
Усть-Илимск (Иркутская область)	17	✓
Усть-Кинельский (Самарская область)	7	
Усть-Кут (Иркутская область)	17	✓
Усть-Лабинск (Краснодарский край)	8	✓
Уткина Заводь (Санкт-Петербург)	3	
Уфа (Республика Башкортостан)	12	
Ухта (Республика Коми)	10	
Ушково (Санкт-Петербург)	3	
Филимонки (Ленинский р-н, Московская область)	1	
Филино (Подольский р-н, Московская область)	1	

* Применяется дополнительный тариф за обслуживание удаленных регионов. География обслуживания представлена не полностью и включает только крупные населенные пункты. Для уточнения обратитесь, пожалуйста, в ближайший офис DHL.

ЗОНЫ И ТАРИФЫ

Объединяя людей по всему миру
Устойчивое развитие
Услуги
Как отправить груз через DHL Express
Диджитализация
► Зоны и тарифы

Рассчитайте тариф для вашего груза

Дополнительные услуги

Дополнительные сборы

Таможенное декларирование

Доступность услуги и тарифные зоны

Услуги по экспорту

ТАРИФНЫЕ ЗОНЫ*

Населенный пункт	Тарифная зона	Удаленный регион
Фокино (Брянская область)	2	✓
Фокино (Приморский край)	18	
Фоминское (Наро-Фоминский р-н, Московская область)	1	
Фролово (Волгоградская область)	9	✓
Фрязино (Московская область)	1	
Хабаровск (Хабаровский край)	18	
Хадыженск (Краснодарский край)	8	✓
Ханты-Мансийск (Ханты-Мансийский АО)	14	
Харьино (Ленинский р-н, Московская область)	1	
Хатминки (Наро-Фоминский р-н, Московская область)	1	
Химки (Московская область)	1	
Хомутово (Балашихинский р-н, Московская область)	1	
Хомутово (Ступинский р-н, Московская область)	1	✓
Хотынец (Орловская область)	2	✓
Хотьково (Московская область)	1	✓
Цемдолина (Краснодарский край)	8	
Чайковский (Пермская область)	13	✓
Чапаевск (Самарская область)	7	✓
Чаплыгин (Липецкая область)	2	✓
Чебоксары (Республика Чувашия)	4	
Челябинск (Челябинская область)	13	
Чебаркуль (Челябинская область)	13	
Череповец (Вологодская область)	2	
Черепово (Ленинский р-н, Московская область)	1	
Черкесск (Карачаево-Черкесская Республика)	11	✓
Черногорск (Республика Хакасия)	16	
Черноморский (Краснодарский край)	8	✓
Чехов (Московская область)	1	
Чистополь (Республика Татарстан)	4	✓
Чита (Забайкальский край)	17	
Чудово (Новгородская область)	5	✓
Чусовой (Пермский край)	13	✓
Чуфарово (Ульяновская область)	9	✓
Шаблыкино (Орловская область)	2	✓
Шадринск (Курганская область)	14	✓
Шарапово (Наро-Фоминский р-н, Московская область)	1	
Шарыпово (Красноярский край)	16	✓
Шарья (Костромская область)	2	✓
Шатура (Московская область)	1	✓
Шахово (Подольский р-н, Московская область)	1	✓
Шахты (Ростовская область)	8	
Шебекино (Белгородская область)	2	
Шелехов (Иркутская область)	17	
Шельбутово (Ленинский р-н, Московская область)	1	
Ширяево (Москва)	1	
Шиханы (Саратовская область)	9	✓
Шлиссельбург (Ленинградская область)	3	✓
Шудаяг (Республика Коми)	10	
Шумерля (Республика Чувашия)	4	✓
Шушары (Санкт-Петербург)	3	
Шуя (Ивановская область)	2	
Щапово (Подольский р-н, Московская область)	1	

Населенный пункт	Тарифная зона	Удаленный регион
Щекино (Тульская область)	2	
Щелково (Московская область)	1	
Щербинка (Московская область)	1	
Щучье (Орловская область)	2	
Электрогорск (Московская область)	1	✓
Электросталь (Московская область)	1	
Электроугли (Московская область)	1	
Элиста (Республика Калмыкия)	8	✓
Энгельс (Саратовская область)	9	
Энем (Краснодарский край)	8	
Юбилейный (Краснодарский край)	8	✓
Юбилейный (Московская область)	1	
Югорск (Ханты-Мансийский АО)	14	✓
Южноуральск (Челябинская область)	13	✓
Юрьево (Владимирская область)	2	
Юрьево (Наро-Фоминский р-н, Московская область)	1	✓
Юрьев-Польский (Владимирская область)	2	✓
Юхнов (Калужская область)	2	✓
Яблоновский (Республика Адыгея)	8	
Язово (Ленинский р-н, Московская область)	1	
Яковлево (Подольский р-н, Московская область)	1	
Яковлево (Ленинский р-н, Московская область)	1	
Ялуторовск (Тюменская область)	13	✓
Ямонтово (Ленинский р-н, Московская область)	1	
Янаул (Республика Башкортостан)	12	✓
Янтарный (Балашихинский р-н, Московская область)	1	
Янтарный (Ростовская область)	8	
Ярега (Республика Коми)	10	✓
Ярославль (Ярославская область)	2	
Ярцево (Москва)	1	✓
Ясногорск (Тульская область)	2	✓
Яхрома (Московская область)	1	✓
Ярцево (Подольский р-н, Московская область)	1	

* Применяется дополнительный тариф за обслуживание удаленных регионов. География обслуживания представлена не полностью и включает только крупные населенные пункты. Для уточнения обратитесь, пожалуйста, в ближайший офис DHL.

ЗОНЫ И ТАРИФЫ

Объединяя людей по всему миру

Устойчивое развитие

Услуги

Как отправить груз через DHL Express

Диджитализация

► Зоны и тарифы

Рассчитайте тариф
для вашего грузаДополнительные
услугиДополнительные
сборыТаможенное
декларированиеДоступность услуги
и тарифные зоныУслуги
по экспорту

Тарифы на услугу*

ЭКСПРЕСС ЗА ГРАНИЦУ / DHL EXPRESS WORLDWIDE EXPORT

Вес ¹ , кг	Тариф 1	Тариф 2	Тариф 3	Тариф 4	Тариф 5	Тариф 6	Тариф 7	Тариф 8
Документы до 2,0 кг								
0,3*	9 100	12 040	12 850	14 600	13 840	17 490	22 260	25 420
0,5	9 980	12 820	13 800	15 110	15 490	18 790	23 440	26 700
1,0	12 870	15 940	17 810	19 030	19 660	23 120	27 880	31 930
1,5	14 810	18 420	20 760	21 960	23 270	27 110	32 110	36 560
2,0	16 750	20 900	23 710	24 890	26 880	31 100	36 340	41 190
Документы от 2,5 кг и Прочие грузы** (не документы) от 0,5 кг								
0.5	11 260	13 810	15 220	16 310	17 490	20 670	24 830	28 950
1	14 600	17 430	19 270	20 560	21 980	25 380	29 920	34 980
1.5	16 390	19 670	21 970	23 440	25 270	29 160	34 290	39 810
2	18 180	21 910	24 670	26 320	28 560	32 940	38 660	44 640
2.5	19 800	24 090	27 330	29 280	31 940	36 550	43 110	49 770
3	21 330	26 270	30 020	32 130	35 280	40 050	47 470	54 750
3.5	22 860	28 450	32 710	34 980	38 620	43 550	51 830	59 730
4	24 390	30 630	35 400	37 830	41 960	47 050	56 190	64 710
4.5	25 920	32 810	38 090	40 680	45 300	50 550	60 550	69 690
5	27 450	34 990	40 780	43 530	48 640	54 050	64 910	74 670
5.5	28 980	36 940	43 090	45 980	51 210	57 190	68 900	79 540
6	30 510	38 890	45 400	48 430	53 780	60 330	72 890	84 410
6.5	32 040	40 840	47 710	50 880	56 350	63 470	76 880	89 280
7	33 570	42 790	50 020	53 330	58 920	66 610	80 870	94 150
7.5	35 100	44 740	52 330	55 780	61 490	69 750	84 860	99 020
8	36 630	46 690	54 640	58 230	64 060	72 890	88 850	103 890
8.5	38 160	48 640	56 950	60 680	66 630	76 030	92 840	108 760
9	39 690	50 590	59 260	63 130	69 200	79 170	96 830	113 630
9.5	41 220	52 540	61 570	65 580	71 770	82 310	100 820	118 500
10	42 750	54 490	63 880	68 030	74 340	85 450	104 810	123 370
11	45 330	57 450	67 460	71 850	78 340	89 950	110 710	130 670
12	47 910	60 410	71 040	75 670	82 340	94 450	116 610	137 970
13	50 490	63 370	74 620	79 490	86 340	98 950	122 510	145 270
14	53 070	66 330	78 200	83 310	90 340	103 450	128 410	152 570
15	55 650	69 290	81 780	87 130	94 340	107 950	134 310	159 870
16	58 230	72 250	85 360	90 950	98 340	112 450	140 210	167 170
17	60 810	75 210	88 940	94 770	102 340	116 950	146 110	174 470
18	63 390	78 170	92 520	98 590	106 340	121 450	152 010	181 770
19	65 970	81 130	96 100	102 410	110 340	125 950	157 910	189 070
20	68 550	84 090	99 680	106 230	114 340	130 450	163 810	196 370
21	71 050	86 890	102 740	109 570	118 080	134 710	169 050	202 470
22	73 550	89 690	105 800	112 910	121 820	138 970	174 290	208 570
23	76 050	92 490	108 860	116 250	125 560	143 230	179 530	214 670
24	78 550	95 290	111 920	119 590	129 300	147 490	184 770	220 770
25	81 050	98 090	114 980	122 930	133 040	151 750	190 010	226 870
26	83 550	100 890	118 040	126 270	136 780	156 010	195 250	232 970
27	86 050	103 690	121 100	129 610	140 520	160 270	200 490	239 070
28	88 550	106 490	124 160	132 950	144 260	164 530	205 730	245 170
29	91 050	109 290	127 220	136 290	148 000	168 790	210 970	251 270
30	93 550	112 090	130 280	139 630	151 740	173 050	216 210	257 370
40	110 350	132 690	155 080	166 630	182 840	208 350	260 810	312 970
50	127 150	153 290	179 880	193 630	213 940	243 650	305 410	368 570
60	143 950	173 890	204 680	220 630	245 040	278 950	350 010	424 170
70	160 750	194 490	229 480	247 630	276 140	314 250	394 610	479 770
За каждые дополнительные 0.5кг								
свыше 10 кг	1 290	1 480	1 790	1 910	2 000	2 250	2 950	3 650
свыше 20 кг	1 250	1 400	1 530	1 670	1 870	2 130	2 620	3 050
За каждый дополнительный 1кг								
30.1-70	1 680	2 060	2 480	2 700	3 110	3 530	4 460	5 560
70.1-300	2 410	2 850	3 410	3 730	4 190	4 750	5 910	6 510
300.1-1000	2 660	3 160	3 770	4 120	4 630	5 230	6 510	7 200

DHL Express 12:00 1 650*

DHL Express 10:30 2 700*

DHL Express 09:00 3 400*

¹ Стоимость доставки груза определяется исходя из наибольшего значения фактического или объемного веса каждого места груза. Полученный вес округляется всегда в большую сторону до значения, кратного 0,5 кг (при весе груза до 30 кг) или кратного 1 кг (при весе груза более 30 кг). Примеры округления веса: вес 2,1 кг округляется до 2,5 кг; вес 31,2 кг округляется до 32 кг.

Для доставки экспресс-грузов категории «Экспресс-документы», не имеющих коммерческой стоимости, по тарифам ЭКСПРЕСС ЗА ГРАНИЦУ минимальный оплачиваемый вес составляет 0,3 кг. Для прочих грузов минимальный оплачиваемый вес составляет 0,5 кг.

* Все тарифы указаны в рублях без учета НДС и топливной надбавки. Тарифы на вес, не указанный в настоящей таблице, предоставляются по запросу в ближайшем офисе DHL. DHL вправе в одностороннем порядке пересмотреть тарифы.

** Отнесение грузов, не имеющих коммерческой стоимости, к категории «Документы» зависит от правил страны назначения. Под грузами, относящимися к категории «Документы», понимаются грузы категории «Экспресс-документы», не имеющие коммерческой стоимости. Под грузами, относящимися к категории «Прочие грузы», понимаются все грузы, которые не могут быть отнесены к категории «Экспресс-документы». Подробную информацию вы можете получить в ближайшем офисе DHL.

Рассчитайте тариф
для вашего груза

Дополнительные
услуги

Дополнительные
сборы

Таможенное
декларирование

Доступность услуги
и тарифные зоны

Услуги
по экспорту

ТАРИФНЫЕ ЗОНЫ*

- | | |
|--|---|
| 1. Москва, Московская область | 11. Астраханская область, Северо-Кавказский федеральный округ |
| 2. Центральный федеральный округ (кроме Москвы и Московской области), Вологодская область | 12. Оренбургская область, Республика Башкортостан** |
| 3. Санкт-Петербург | 13. Пермский край**, Свердловская, Челябинская**, Тюменская области |
| 4. Кировская, Нижегородская, Пензенская области, Республики Марий Эл, Мордовия, Татарстан, Удмуртия, Чувашия | 14. Ямало-Ненецкий АО, Ханты-Мансийский АО, Курганская область |
| 5. Новгородская, Псковская, Ленинградская области**, Республика Карелия | 15. Омская, Новосибирская, Томская области**, Алтайский край, Республика Алтай |
| 6. Калининградская область*** | 16. Красноярский край**, Республика Хакасия, Кемеровская область, Республика Тыва |
| 7. Самарская область | 17. Иркутская область, Забайкальский край, Республика Бурятия |
| 8. Краснодарский край**, Республика Адыгея, Ростовская область, Республика Калмыкия | 18. Хабаровский край, Еврейская АО, Приморский край |
| 9. Саратовская, Ульяновская, Волгоградская области | 19. Амурская область |
| 10. Архангельская область, Республика Коми, Мурманская область | |

* География обслуживания может меняться. Возможность предоставления услуг в вашем городе и дополнительную информацию вы можете уточнить в ближайшем офисе DHL.

** Большинство городов отмеченных областей входит в указанную тарифную зону. Точная информация указана в таблице «Тарифные зоны».

*** Временно не обслуживается.



Центральный офис DHL Express в России
127083 Москва
ул. 8 Марта, д. 14
тел.: +7 (495) 956-1000, 8 (800) 7000-345

Адрес и телефон ближайшего офиса DHL Express
можно уточнить на сайте express.dhl.ru.

© DHL
© DHL Express
DHL® и DHL Express® являются зарегистрированными товарными знаками Группы компаний DHL

Действует с 1 ноября 2024 г.
Утверждено Приказом № 1-об/16/10/24 Об утверждении новых тарифов по АО и ООО.